

Le sfide del futuro energetico

Mercato dell'energia elettrica
in cambiamento



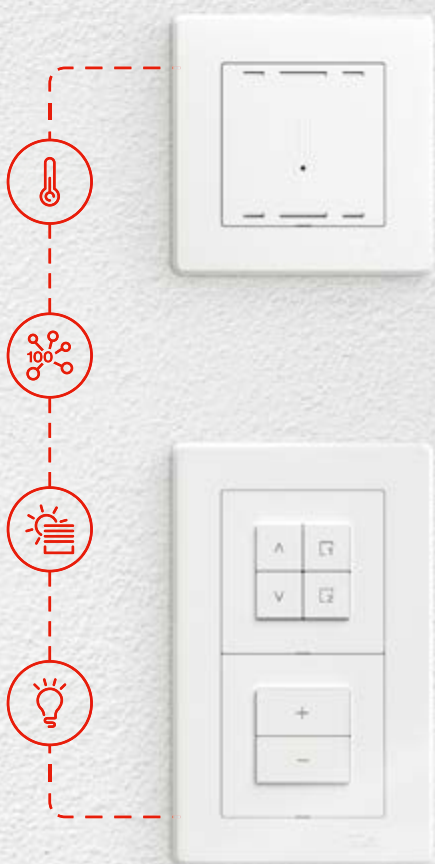
Pagina 30_ **Riviste Electro**

Pianificate la pubblicità dei vostri
elettrodomestici per tutto l'anno

Pagina 32_ **L'aae sui social media**

Piattaforme, obiettivi e risultati

Wiser by Feller. Il sistema completo per la Connected Home.



Novità:
Stazione meteo
e regolazione
della temperatura
ambiente

Controllo di luci, tapparelle e temperatura ambiente in tutta semplicità

Con un solo filo, i tecnici professionisti possono ora realizzare le Connected Home in abitazioni unifamiliari e plurifamiliari con un massimo di 100 dispositivi, a richiesta anche con la stazione meteo Wiser.

feller.ch/wiser

Feller

by Schneider Electric



Indice

5

Le sfide del futuro energetico

Mercato dell'energia elettrica in cambiamento

30

Riviste Electro

Pianificate la pubblicità dei vostri elettrodomestici per tutto l'anno

32

L'aae sui social media

Piattaforme, obiettivi e risultati

34

Condizioni vetture aae 2024

Partner veicoli, modelli e condizioni



Raggiungere gli obiettivi

L'elettricità è la seconda fonte energetica più importante in Svizzera e copre oltre un quarto del consumo totale di energia. Ma il modo in cui creiamo e consumiamo energia sta cambiando. Ad assumere un ruolo cruciale sono i consumatori, che non ormai non utilizzano soltanto l'elettricità, ma la producono anche. Il numero di impianti che producono energia rinnovabile aumenta continuamente. La rete energetica sta diventando sempre più decentralizzata. Questa evoluzione e la necessità di raggiungere gli obiettivi della Strategia energetica 2050 generano nuove sfide, non solo per i gestori di rete e i fornitori di energia, ma anche per i consumatori. Scoprite maggiori dettagli nell'articolo Focus da pagina 5.

Come imprenditori siete sempre chiamati a pianificare in modo strategico e ad assumere decisioni lungimiranti che assicurino il successo aziendale. Questo vale anche per le attività di marketing e pubblicità per la vendita dei vostri elettrodomestici. Con le nostre riviste ELITE Electro operate una scelta vincente, perché si possono combinare perfettamente con altre misure pubblicitarie e vi consentono di ricordare la vostra presenza alla clientela durante tutto l'anno. Ulteriori informazioni sono disponibili alle pagine 30 e 31.

In qualità di organizzazione di marketing per il settore elettrico svizzero ci occupiamo anche di social network e consideriamo la presenza digitale importante e utile. Gestiamo svariati canali raggiungendo così i nostri gruppi target dove si intrattengono quotidianamente, ovvero sui social media. A beneficiarne, dopotutto, sono anche i nostri soci e partner commerciali. Scoprite di più sulle nostre piattaforme, sui nostri obiettivi e sui nostri risultati da pagina 32.

Claude Schreiber

Direttore dell'Associazione svizzera d'acquisto elettrico aae società cooperativa

Impressum

Flash n° 09/2024, 5 novembre 2024

Organo di pubblicazione per i soci dell'Associazione svizzera d'acquisto elettrico aae società cooperativa.
In uscita 10 volte l'anno.

Editore: Associazione svizzera d'acquisto elettrico aae società cooperativa, Bernstrasse 28, 3322 Urtenen-Schönbühl
Tel. +41 31 380 10 10, fax +41 31 380 10 15, office@eev.ch

Redazione: Associazione svizzera d'acquisto elettrico aae società cooperativa, Rebecca Schär, r.schaer@eev.ch, Martin Wahlen (responsabile)

Concetto e realizzazione: Consulteam GmbH, Mühlegasse 4A, 5070 Frick, office@consulteam.ch

Stampa: Stämpfli AG, Wölflistrasse 1, Postfach, 3001 Bern

Tiratura: 3000 copie

Scadenza per l'invio dei dati del Flash no. 01, gennaio/febbraio 2025: il 6 dicembre 2024.



Nuovi soci

Benvenuti nella comunità aae

Porgiamo il nostro cordiale benvenuto alle nove ditte seguenti, diventate soci aae dal 1° ottobre 2024:



Baumann Elektrogeräte GmbH

Sagistrasse 1
5425 Schneisingen

C & G Electricité Sàrl

Rue Centrale 13
1522 Lucens

Giger Elektro GmbH

Kirchbühlstrasse 32
5630 Muri AG

Kevin Gaudard SA

Route de Sugnens 16
1041 Poliez-le-Grand

stadtelektriker ag

Tägerhardstrasse 90
5430 Wettingen

BT Elektro GmbH

Freierstrasse 22
8610 Uster

ELTREU GmbH

Tannacker 5
2565 Jens

Jud Energie AG

Unterhaldenstrasse 22
8717 Benken

NOVA POWER AG

Strubenacher 2
8126 Zumikon



Nuovo partner convenzionato aae

Molto Luce AG

Abbiamo stipulato con l'azienda Molto Luce AG un contratto quadro, fatturazione centralizzata incl., con effetto dal 1° novembre 2024. Molto Luce GmbH di Wels in Austria è attiva nello sviluppo, la produzione, la progettazione e la vendita di soluzioni d'illuminazione. Troverete maggiori informazioni sul sito www.moltoluce.com e alla pagina 21.

MOLTO LUCE®

Contatto:

Molto Luce AG, Niederlenzstrasse 25, 5600 Lenzburg
Tel. + 41 62 885 70 30

L'aae è in lutto per il suo membro onorario Hasso Weisskopf

È con grande dolore che vi comunichiamo che il nostro membro onorario Hasso Weisskopf è scomparso il 22 settembre 2024 all'età di 92 anni.

Dal 1988 al 1999, Hasso Weisskopf è stato membro del Consiglio d'amministrazione dell'aae. Come imprenditore ha agito sempre con lungimiranza e instancabile impegno. La sua disponibilità e la sua generosità sono state molto apprezzate da tutti. Conserveremo un bellissimo ricordo del defunto. Porgiamo ai suoi familiari sentite condoglianze.

Il Consiglio d'amministrazione, la direzione e i collaboratori dell'aae





Mercato dell'energia elettrica in cambiamento

Le sfide del futuro energetico

L'elettricità è attualmente la seconda fonte energetica più importante in Svizzera e copre oltre un quarto del consumo totale di energia. Ma il modo in cui creiamo e consumiamo energia sta cambiando. Il numero di impianti che producono energia rinnovabile aumenta continuamente. La rete energetica sta diventando sempre più decentralizzata. Ciò comporta nuovi requisiti per la rete energetica.

Testo: Urs Bitterli

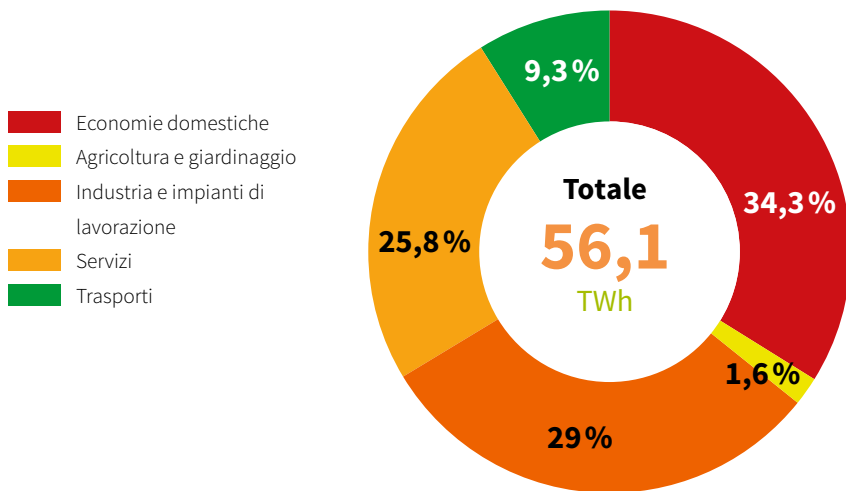
Maggiore è il numero di persone che vivono in Svizzera e maggiore è la prosperità del Paese, tanto maggiore sarà anche l'elettricità che viene consumata. È una regola valida da decenni, ma ora è sempre più chiaro che tale tendenza non corrisponde più alla realtà. All'inizio del nuovo millennio il consumo energetico è cresciuto in modo significativo. Mentre nel 2000 si consumavano ancora 52 terawattora (TWh) all'anno, nel 2010 il consumo finale aveva raggiunto i 60 TWh. Da allora, il consumo è in continua diminuzione. E nell'ultimo

anno, con circa 56 TWh, è sceso fino a toccare il livello del 2004. Ciò significa che la crescita economica e demografica ha portato a un ulteriore aumento del consumo di energia elettrica, ma gli aumenti dell'efficienza degli ultimi dieci anni sono ormai così significativi da compensare il consumo aggiuntivo di elettricità. Questo sviluppo è stato promosso dal progresso tecnico e dalle nuove disposizioni legali sugli apparecchi. Inoltre, anche l'aumento dei prezzi dell'energia e gli inverni più miti hanno contribuito a ridurre il consumo di elettricità.

Elettrificazione in aumento

Le aziende dei settori dell'industria, dei servizi e del commercio sono i principali utilizzatori di energia elettrica in Svizzera, con quasi il 55% del consumo, le economie domestiche consumano circa un terzo della corrente. Anche i trasporti necessitano di sempre maggiore energia. Le aziende di trasporto pubblico, comprese le FFS, e il continuo aumento del traffico dell'elettricità richiedono circa il 9 per cento dell'elettricità svizzera. Il fabbisogno elettrico per la mobilità aumenterà ulteriormente

Consumo elettrico 2023 secondo categorie

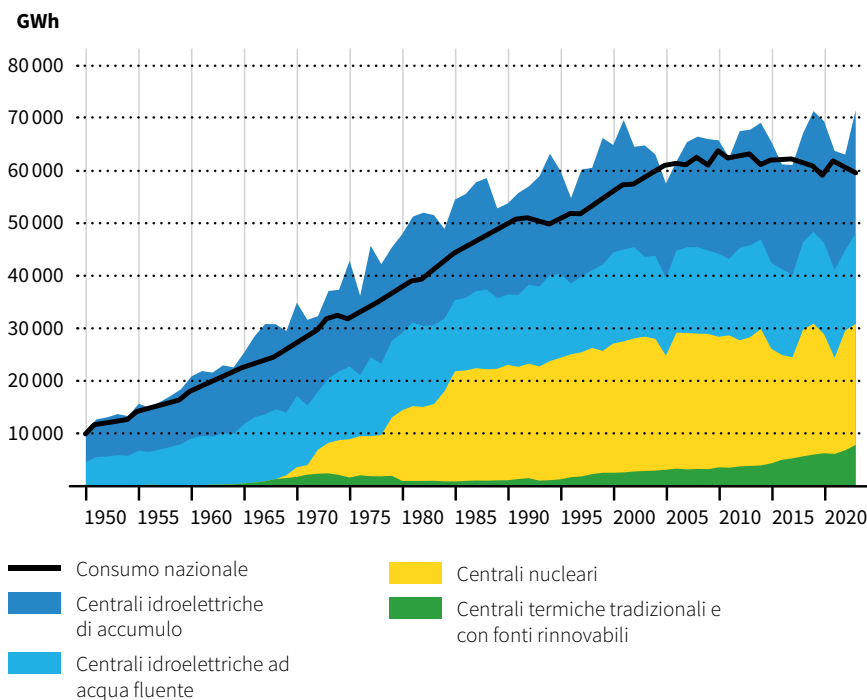


Nel 2023 il consumo nazionale ammontava a 60,3 miliardi di kWh. Al netto delle perdite di trasmissione e distribuzione pari a 4,2 miliardi di kWh, si registra un consumo energetico finale di 56,1 miliardi di kWh. Ciò corrisponde all'1,7% o a 1,0 miliardi di kWh (all'incirca il consumo annuale di 200 000 famiglie) in meno rispetto al 2022 (57,0 miliardi di kWh).

Nel 2023, lo sviluppo economico generale, l'evoluzione della popolazione e le condizioni climatiche hanno aumentato i consumi. Sviluppo economico: secondo i primi risultati provvisori della Segreteria di Stato dell'economia (SECO), nel 2023 il prodotto interno lordo (PIL) è aumentato dello 0,7%.

Fonte: Ufficio federale dell'energia UFE, «Statistica svizzera dell'elettricità 2023»

Evoluzione delle singole categorie di produttori dal 1950



Fonte: Ufficio federale dell'energia UFE, «Statistica svizzera dell'elettricità 2023»

in seguito alla decarbonizzazione. Perché per l'obiettivo della neutralità climatica entro il 2050, l'elettrificazione del trasporto stradale, delle merci e ferroviario rappresenta una componente fondamentale.

L'elettricità è attualmente la seconda fonte energetica più importante in Svizzera. Nel 2023, costituiva poco più di un quarto del consumo energetico totale. Secondo la statistica globale dell'energia della Confederazione per il 2023, i carburanti rimangono il vettore energetico più importante, con una quota del 35 per cento. Dopo viene l'elettricità con il 26 per cento, seguono gas (12%) e combustibili fossili (12%) e altre fonti energetiche con il 15 per cento.

Nel 2023, il consumo energetico era inferiore al livello dell'anno precedente, ma contemporaneamente la produzione di energia elettrica ha raggiunto un nuovo livello record.

La produzione di elettricità svizzera raggiunge un nuovo record

Con 56,1 miliardi di kilowattora, il consumo di energia in Svizzera lo scorso anno ammontava all'1,7 per cento ed era inferiore al livello dell'anno precedente. Questo è quanto risulta dalle statistiche dettagliate dell'elettricità in Svizzera per il 2023 dell'Ufficio federale dell'energia (UFE). La produzione energetica nazionale (senza i consumi delle pompe di accumulazione) è stata pari a 66,7 miliardi di kWh. L'eccedenza delle esportazioni fisiche di energia elettrica è stata di 6,4 miliardi di kWh. La produzione di elettricità (produzione nazionale) è aumentata del 13,5 per cento nel 2023, raggiungendo un nuovo valore record di 72,1 miliardi di kilowattora. Nel 2022, tale valore ammontava ancora a 63,5 miliardi di kWh. Le centrali idroelettriche hanno contribuito alla produ-

zione totale di elettricità per il 56,6 per cento, le centrali nucleari per il 32,4 per cento e le centrali termiche tradizionali e rinnovabili per l'undici per cento.

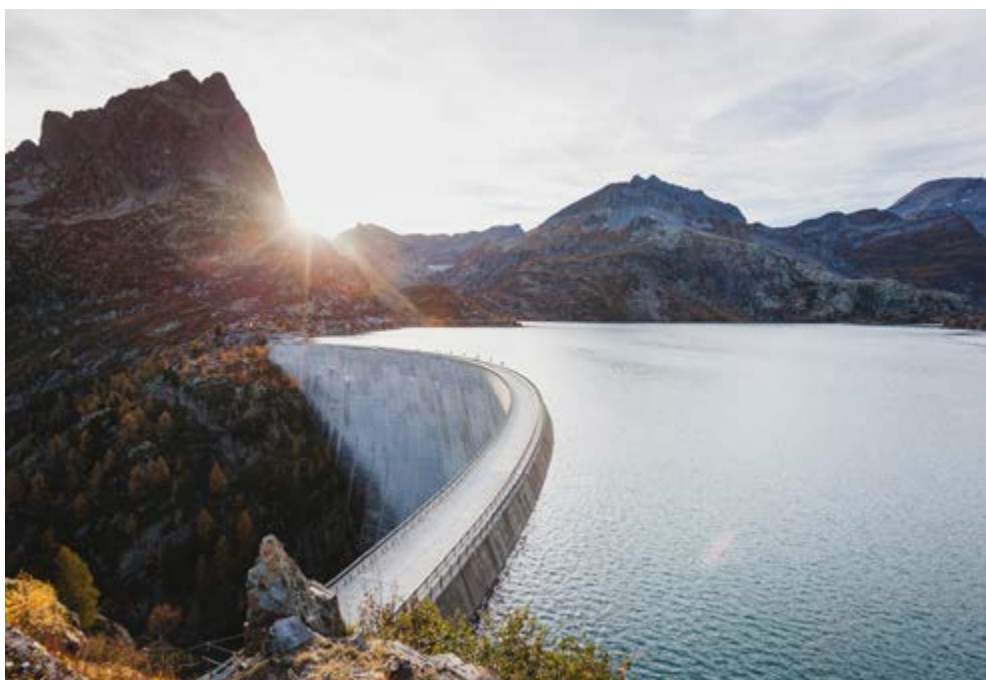
Consumo energetico totale

Nel 2023, il consumo energetico in Svizzera è aumentato dello 0,3 per cento rispetto all'anno precedente, superando i 767 000 terajoule. È quanto emerge dalle relative statistiche dell'Ufficio federale dell'energia (UFE) di giugno 2024. Secondo l'UFE, il motivo principale del leggero aumento è la ripresa del traffico aereo dopo la pandemia dovuta al coronavirus. Per questo motivo, le vendite di carburanti per l'aviazione sono aumentate ancora in modo significativo di circa il 19 per cento nel 2023. La vendita di benzina e diesel è aumentata dello 0,3 per cento rispetto all'anno prima ma, come per i carburanti per l'aviazione, si trova ancora al di sotto del livello del 2019. Secondo l'UFE, i carburanti fossili costituiscono circa il 35 per cento del consumo totale di energia in Svizzera.

Temperature più fredde «sovracompensate»

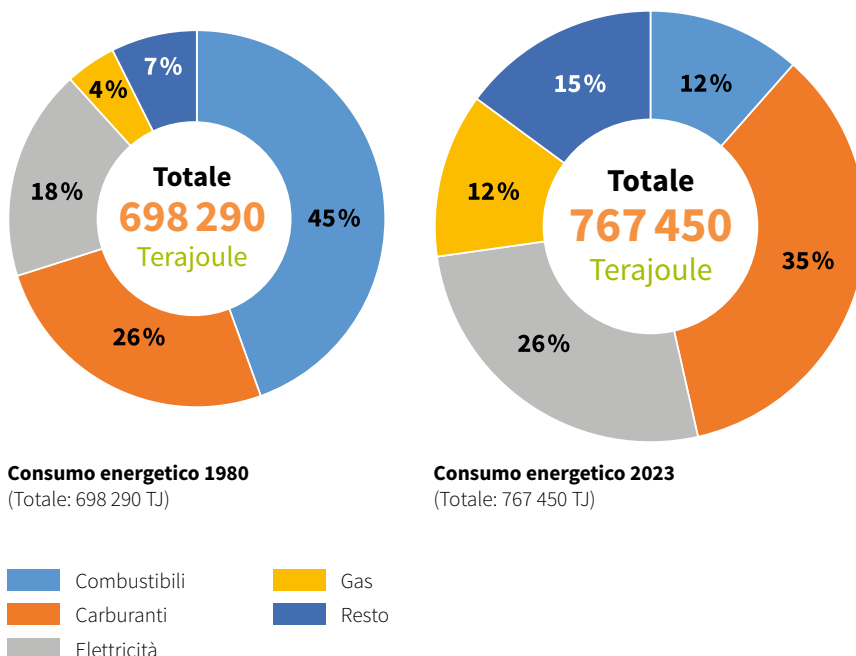
Il numero di gradi-giorno di riscaldamento, secondo l'UFE, è aumentato dell'1,8 per cento rispetto al 2022. Tuttavia, gli interventi per il risparmio e gli aumenti dell'efficienza dimostrano a questo proposito la loro efficacia perché, nonostante le temperature più fredde, il consumo di fonti energetiche convenzionali è sceso ai valori del 2023. Il consumo di gas naturale è diminuito del sette per cento e quello di olio combustibile extraleggero del tre per cento. Come già detto, anche il consumo energetico è diminuito dell'1,7 per cento rispetto all'anno precedente. Secondo l'UFE, questi tre vettori energetici rappresentano circa la metà del consumo energetico finale del 2023.

Come in passato, circa il 60 % dell'energia consumata in Svizzera proviene da fonti fossili.



Nel 2023, le centrali idroelettriche hanno contribuito alla produzione totale di elettricità svizzera per il 56,6%.

Consumo energetico per categorie: il 2023 in confronto al 1980



Fonte: Ufficio federale dell'energia UFE, «Statistica globale svizzera dell'energia 2023»

Produzione energetica in cambiamento: a differenza di oggi, dove poche grandi centrali elettriche si fanno carico della produzione di elettricità, in futuro l'energia solare sarà generata in modo decentralizzato da numerosi piccoli impianti.



Energie rinnovabili in aumento

L'ufficio federale sottolinea inoltre che le fonti di energia rinnovabili stanno sostituendo sempre più i combustibili fossili per il riscaldamento. In questo modo, nel 2023 il consumo di legname per la produzione di energia è cresciuto del 2,7 per cento. L'utilizzo di calore ambientale con pompe di calore ha superato di quasi dieci punti percentuali il dato dell'anno precedente, così come il consumo di teleriscaldamento, che invece è aumentato del 4,4 per cento. Il consumo di energia solare è invece diminuito dello 0,8 per cento rispetto all'anno precedente. Nel 2023, la quota delle fonti energetiche rinnovabili sul consumo totale di energia era di poco inferiore al dodici per cento. Nel

Solo nell'anno 2023, i nuovi impianti fotovoltaici hanno generato con 1500 megawatt una potenza circa 1,5 volte superiore a quella della centrale nucleare di Gösgen.

frattempo, l'uso diretto del biogas è aumentato del 3,2 per cento.

La rete elettrica verso il futuro

Il modo in cui generiamo e consumiamo energia sta cambiando. Ciò comporta nuovi requisiti per la rete energetica. Ad assumere un ruolo cruciale sono i consumatori, che ormai non utilizzano soltanto l'elettricità, ma la producono anche. Come in passato, circa il 60 per cento dell'energia consumata in Svizzera proviene da fonti fossili. In questi anni, questa situazione dovrebbe cambiare in maniera significativa: per azzerare le emissioni di gas dannose per il clima entro il 2050, è necessario riorganizzare l'approvvigionamento energetico. Il principale sostituto è l'elettricità da fonti rinnovabili, in particolare dal fotovoltaico. Affinché ciò avvenga, è necessaria una massiccia costruzione di impianti solari. A differenza di oggi, dove poche grandi centrali elettriche si fanno carico della produzione di elettricità, in futuro l'energia solare sarà generata in modo decentralizzato da numerosi piccoli impianti.

Il boom del solare sollecita la rete elettrica

Ogni mese vengono installati altri impianti solari in tutta la Svizzera. Solo nel 2023, i

nuovi impianti fotovoltaici hanno generato con 1500 megawatt una potenza circa 1,5 volte superiore a quella della centrale nucleare di Gösgen. Quest'anno le cose proseguono a un ritmo ancora più sostenuto: secondo le stime di Swissolar, nel 2024 l'ampliamento dovrebbe essere di circa 1800 megawatt. Tuttavia per Swissgrid, la società nazionale di rete responsabile dell'esercizio sicuro e del monitoraggio della rete svizzera di trasmissione, l'energia solare sta diventando sempre più una sfida. Perché gli impianti fotovoltaici producono in modo molto instabile e irregolare.

Per poter stimare meglio la quantità di elettricità che si prevede di produrre, Swissgrid ritiene che ci sia la necessità di progressi urgenti nelle previsioni. Con l'aiuto di sensori sui tralicci dell'alta tensione e con l'analisi dei dati risultanti, i fornitori energetici locali possono migliorare le loro previsioni. Tali previsioni sono importanti per Swissgrid, perché il gestore della rete elettrica deve sempre garantire la giusta quantità di elettricità nella rete. Grazie alla cosiddetta energia di regolazione, Swissgrid deve essere sempre in condizione di poter stabilizzare la rete elettrica svizzera in breve tempo. L'aumento della produzione di energia solare comporta un altro effetto: questo perché, paralle-

La continua intensa costruzione di impianti solari pone grandi sfide ai gestori della rete elettrica.

lamente all'ampliamento degli impianti solari, è necessario anche potenziare gradualmente le linee elettriche, ovvero installare cavi più spessi. Tali potenziamenti della rete devono essere pianificati, autorizzati e realizzati. In base all'esperienza, è dimostrato che a causa delle lunghe procedure ci vogliono anni, se non decenni a seconda della linea, prima che siano effettivamente in funzione.

Base di dati migliore per l'ampliamento della rete

Per i consumatori, il cambiamento nell'approvvigionamento energetico crea un quadro contraddittorio. Il consumo di elettricità aumenterà perché in sempre più edifici verranno utilizzate delle pompe di calore per il riscaldamento e l'acqua calda. I motori elettrici sostituiranno i motori convenzionali sulle strade. Tuttavia, il consumo energetico complessivo diminuirà, poiché gli apparecchi elettrici sono molto più efficienti rispetto ai loro predecessori alimentati a combustibili fossili e richiedono una quantità di energia significativamente inferiore. Pompe di calore e veicoli elettrici stanno diventando i maggiori consumatori di elettricità nelle economie domestiche, il che aumenta la potenza necessaria.

Ma cosa significa questo sviluppo per la rete elettrica? In che misura deve essere adattata o ampliata? A tal proposito, le soluzioni digitali svolgono un ruolo fondamentale. Consentono di prevedere e compensare meglio i picchi di produzione e le fluttuazioni della domanda nella rete. Un passo in questa direzione è la sostituzione prevista per legge dei contatori elettrici convenzionali con contatori intelligenti. I dati raccolti da questi dispositivi consentono di analizzare con maggiore precisione il comportamento dei clienti in termini di consumo. Le soluzioni

digitali come i contatori intelligenti forniscono ai gestori di rete informazioni più dettagliate, che consentono una pianificazione più precisa. Ciò significa che le reti possono essere ampliate in modo mirato laddove è veramente necessario.

Controllo del consumo energetico

Oltre agli strumenti digitali, anche i prezzi più flessibili svolgeranno un ruolo importante nel controllo dei consumi in futuro. Ciò è necessario perché i rendimenti elettrici da fonti rinnovabili come quelle solari ed eoliche non possono essere regolati dalla natura. Ma attraverso il rilevamento dei dati si può capire quando e quali sistemi fotovoltaici producono più elettricità. Allo stesso modo, anche l'obiettivo deve essere quello di consumare la maggior quantità possibile di elettricità durante queste fasi, perché è più facile che immagazzinarla. Con delle tariffe flessibili per l'elettricità, i fornitori di energia elettrica possono stabilire gli incentivi adeguati per i loro clienti. Al momento, per la ricarica dei veicoli elettrici, di solito c'è un certo margine di manovra. Inoltre, i consumatori possono contribuire alla stabilità adattando il loro consumo energetico alla disponibilità: ad esempio, utilizzando gli elettrodomestici più grandi quando la rete è

particolarmente ricca di energia rinnovabile. Allo stesso modo possono agire le aziende: sia le grandi che le piccole imprese dovrebbero valutare fino a che punto valga la pena organizzare il proprio consumo energetico in modo flessibile.

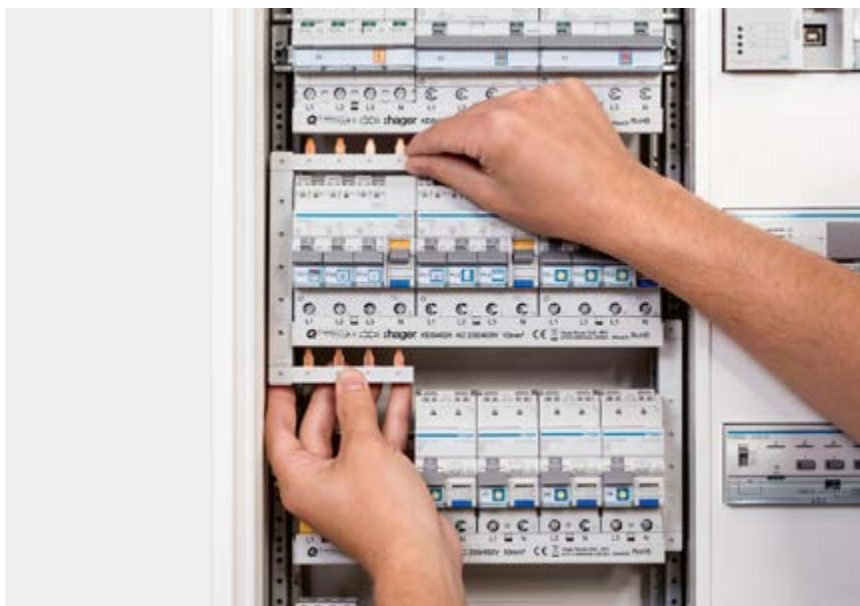
Sebbene le soluzioni digitali e gli incentivi finanziari rappresentino un'importante alternativa all'ampliamento della rete, i gestori di rete stanno investendo ingenti somme nell'infrastruttura di rete. Soprattutto nelle reti di distribuzione locali e regionali, dove in futuro verrà prodotta più elettricità, sono necessari degli adeguamenti. In primo luogo, è necessario ampliare i trasformatori e le sottostazioni, ma in seguito potrebbe essere necessario ampliare le linee con una sezione maggiore. Le misure sono necessarie anche nelle aree rurali, dove c'è spazio per gli impianti solari e l'elettricità viene spesso trasportata tramite linee aeree.

Fonti: Ufficio federale dell'energia UFE (Statistica svizzera dell'elettricità 2023, Statistica globale svizzera dell'energia 2023, energiedashboard.admin.ch), Ufficio federale per l'approvvigionamento economico del Paese UFAE, esperti di energia: EKZ-Energieberatung, Associazione delle aziende elettriche svizzere AES, Swissolar, Swissgrid



Sistema quickconnect: sicuro, rapido e semplice

Più estesi sono i requisiti di sicurezza posti ai quadri di distribuzione elettrica, più compatte ed efficienti diventano le nostre soluzioni: dalle innovative combinazioni di interruttori magnetotermici-differenziali alle barrette di cablaggio che velocizzano le vostre attività quotidiane. La nostra tecnologia di collegamento quickconnect offre i migliori argomenti per una tecnologia che consente di risparmiare tempo e spazio, all'insegna dello slogan «innestare anziché avvitare».



Unico: barrette di cablaggio verticali per il collegamento da una fila all'altra

La nostra collaudata tecnologia di collegamento ora anche sul lato ingresso

Oggi la sicurezza ha la massima priorità. Il tempo, purtroppo, spesso no. Per questo offriamo dei geniali ausili di montaggio che coniugano massima protezione e tempi ultra-rapidi. Non portate alle lunghe la vostra installazione, ma fatela rapidamente – con la nostra tecnologia di collegamento quickconnect!

Sostituire con facilità

Riducete i tempi morti allo stretto necessario per voi e i vostri clienti. In un insieme di dispositivi, non è necessario smontare prima con fatica i singoli apparecchi modulari o gruppi di apparecchi per effettuare una

rimozione ed un'estrazione rapida. In caso di manutenzione, basta rimuovere la barretta di cablaggio facendo leva con un cacciavite. Grazie alle guide scorrevoli a innesto rapido nei dispositivi di protezione, questi ultimi si staccano agevolmente e rapidamente dalla barra DIN.

Nessuna manutenzione grazie alla forza di serraggio costante

Grazie alla forza di serraggio costantemente elevata, che non viene meno neppure col passare del tempo, le installazioni non richiedono una particolare manutenzione. A differenza dei morsetti a vite, che possono allentarsi in caso di vibrazioni e compromettere così la sicurezza, quickconnect non richiede più il riserraggio o il controllo dei morsetti.



Innestare anziché avvitare

Grazie alla tecnologia di collegamento quickconnect, i cavi e anche le barrette di cablaggio sono inserite ad innesto per il cablaggio. Ciò aumenta la sicurezza del sistema rispetto ai collegamenti a vite, grazie all'effetto duraturo e costante della forza elastica sul conduttore. E si risparmia tempo nel montaggio.

Barrette di cablaggio: collegamenti ancora più rapidi

Le nostre barrette di cablaggio orizzontali compatte, larghe 12 moduli, permettono un rapido collegamento trasversale ad innesto degli apparecchi modulari sulla guida DIN. Il tutto con estrema semplicità, grazie a quickconnect. Tutte le barre sono isolate in modo sicuro contro il contatto delle dita, per offrire la massima protezione. Potete anche... decollare verticalmente: fate un cablaggio con barrette verticali, creando una scorciatoia da una fila all'altra. Hager offre otto varianti per armadi con distanza barre di 125 mm.

Contatto:

Hager AG, 6020 Emmenbrücke
Tel. +41 41 269 90 00, infoch@hager.com

:hager

rapido, sicuro, facile



quickconnect



Sistema quickconnect

La sicurezza è oggi una priorità. Il tempo, purtroppo, spesso manca. Per questo offriamo alcuni geniali ausili di montaggio che coniugano massima protezione e tempi ultrarapidi. Non portate alle lunghe la vostra installazione, ma fatela rapidamente – con la tecnologia di collegamento quickconnect! La configurazione è facile, grazie all'app Hager Ready.
hager.ch/quickconnect

:hager

Dipendenti sani, alta produttività

Porre fine alle ondate di malattia in ufficio e in officina grazie ai depuratori d'aria

In inverno, le ondate di malattia sono un problema importante in molte aziende. La causa è il contagio reciproco tra i dipendenti in spazi condivisi come uffici e laboratori. I depuratori d'aria, grazie ai loro filtri HEPA, rimuovono in modo affidabile dall'aria agenti patogeni come batteri e virus, proteggendo i dipendenti da infezioni reciproche.

I filtri HEPA funzionano come un setaccio: intrappolano le particelle più sottili, compresi batteri e aerosol contenenti virus. I depuratori d'aria sono quindi una parte importante delle moderne strategie di protezione della salute sul posto di lavoro.

I dipendenti sani sono più produttivi

Oltre al rischio di infezione reciproca attraverso i batteri e i virus presenti nell'aria, ci

sono molte altre buone ragioni per depurare attivamente l'aria negli spazi chiusi. Dall'aumento dell'inquinamento da polveri agli allergeni come pollini e feci di acari, fino alle polveri sottili e alle sostanze chimiche provenienti da mobili, detersivi e attrezzature tecniche, l'aria interna contiene un gran numero di agenti patogeni, germi e inquinanti, che vengono tutti rimossi dai depuratori d'aria. Migliorando la qualità

dell'aria, non solo si aumenta il benessere e la salute dei dipendenti, ma anche il loro rendimento.

Un potente purificatore d'aria per ambienti di grandi dimensioni - ecoQ CleanAir 800+

L'ecoQ CleanAir 800+ offre un'efficiente purificazione dell'aria a più stadi con un pre-filtro lavabile, un filtro HEPA H13 e un filtro a carboni attivi. Il filtro HEPA di classe H13 rimuove dall'aria il 99,97% delle particelle di dimensioni fino a 0,3 micrometri. Questo include tutte le particelle sopra menzionate. Il filtro a carboni attivi, invece, rimuove tutti i composti chimici e gli odori nocivi. Grazie alla filtrazione dell'aria su due lati e ai due sensori per l'inquinamento da particelle e sostanze chimiche, ecoQ CleanAir 800+ soddisfa tutti i requisiti per una pulizia rapida e completa di ambienti fino a 160 m². Il purificatore d'aria può essere controllato tramite la SmartApp ecofort o manualmente.

L'ecoQ CleanAir 800+ garantisce aria pulita, aumenta la produttività e crea un ambiente di lavoro sicuro.



Contatto:

ecofort AG, 2560 Nidau, tel. +41 32 322 31 11
info@ecofort.ch, www.ecofort.ch



Innovazioni elettrizzanti per una distribuzione sicura dell'energia e un controllo efficiente degli edifici

In qualità di fornitore di soluzioni integrate, Feller SA ha ampliato il proprio assortimento includendo un temporizzatore multifunzionale, per il controllo dei costi energetici, e un'ampia gamma di dispositivi di protezione da sovratensioni per aumentare la sicurezza degli edifici.

Il funzionamento sostenibile degli edifici richiede sempre una distribuzione affidabile dell'energia. Con tre nuovi scaricatori combinati (di tipo 1 e 2) e due nuovi scaricatori di sovratensione (di tipo 2 e 3), Feller offre dispositivi di protezione per ogni applicazione che migliorano sia la sicurezza che la disponibilità del sistema.

I dispositivi in dettaglio

Lo scaricatore combinato di base Acti9 iPRD1 25r protegge dalle correnti da fulmine dirette e dagli effetti secondari del fulmine ed è adatto agli edifici con sistemi di protezione da fulmini di classe I-IV. Lo scaricatore combinato compatto Acti9 iPRD1 C25r è adatto ad applicazioni con spazio limitato e offre un risparmio di spazio del 50% rispetto al modello base. Lo scaricatore combinato Acti9 iPRD1 F25r con dispositivo di protezione integrato protegge dagli effetti secondari delle correnti da fulmine e da quelli indiretti ed è quindi utilizzato principalmente nei quadri con elevate correnti di cortocircuito prospettiche.

Gli scaricatori di sovratensioni di tipo 2 e 3 offrono una protezione contro gli effetti secondari della corrente di fulmine ed inoltre

Acti9 iC+ è un dispositivo 3 in 1 a ingombro ridotto per edifici residenziali e piccoli edifici funzionali.



una protezione dei dispositivi terminali con un basso livello di protezione nelle immediate vicinanze. La variante Acti9 iPRD F40r dispone di una protezione del soppressore di sovratensioni integrata ed è utilizzata principalmente negli impianti industriali, mentre lo scaricatore Resi9 iPRD C40r, con dimensioni compatte di soli 2 moduli, è utilizzato nelle abitazioni unifamiliari e plurifamiliari.

Il design modulare di tutti i dispositivi facilita la sostituzione dei moduli di protezione, garantendo un'installazione efficiente ed economica e una manutenzione semplice senza dover sostituire l'intero dispositivo di protezione. I contatti di segnalazione remota integrati e gli indicatori visivi di funzionamento e di guasto forniscono informazioni continue sullo stato e sulle condizioni dei

dispositivi. Feller fa un ulteriore passo avanti anche in materia di efficienza energetica. Con Acti9 iC+, l'azienda offre un modulo REG 3-in-1 compatto che serve da apparecchio multifunzionale Bluetooth autonomo e programmabile, dotato di un programma di funzionamento temporizzato per edifici residenziali e commerciali. Comprende tre funzioni principali per le quali in precedenza era necessario installare i singoli componenti nel quadro elettrico: un relè zero-crossing per il controllo dei carichi, ad esempio dei gruppi di illuminazione o delle pompe della piscina, un temporizzatore che accende e spegne i dispositivi a orari specifici e un interruttore astronomico per attivare le funzioni dell'edificio in base alla posizione del sole. La programmazione si effettua in pochi passaggi via Bluetooth utilizzando l'app eSetup di Schneider.



I nuovi dispositivi di protezione dalle sovratensioni sono disponibili con o senza fusibili di riserva integrati.

Contatto:

FELLER AG, 8810 Horgen, tel. +41 844 72 73 74
customer-care.feller@feller.ch, www.feller.ch

Feller

by Schneider Electric

Nuovi interruttori orari annuali Theben top3

Più potenza e flessibilità

Bluetooth onboard per una facile programmazione, ampie funzioni di comando orario e astro e nuovi interruttori orari da 24 V.

Theben AG aggiorna e consolida la sua vasta gamma di interruttori orari annuali. I precedenti dispositivi top2 vengono sostituiti da tre interruttori orari annuali top3 con uno, due o quattro canali. Inoltre, sono disponibili tre nuovi interruttori orari top3 o interruttori orari astro con tensione di esercizio di 24V. I nuovi interruttori orari annuali non solo riducono il consumo energetico e fanno risparmiare tempo durante la programmazione. Coprono anche molti casi speciali grazie alla loro ampia gamma di funzioni.

Concetto operativo flessibile top3

Il concetto operativo top3 offre opzioni di programmazione flessibili tramite smartphone, PC o direttamente sul dispositivo. Grazie al Bluetooth onboard, i programmi possono essere trasferiti direttamente dal PC, dallo smartphone o dal tablet agli interruttori orari annuali. La compatibilità verso il basso consente di sostituire i dispositivi top2 esistenti con dispositivi top3 e di trasferire i programmi esistenti tramite il software Obelisk.

Funzioni estese

La sincronizzazione oraria per una commutazione precisa è disponibile come opzione tramite una connessione DCF/GNSS. La



Theben completa il suo portafoglio con i nuovi interruttori orari annuali digitali della serie top3.

capacità di commutazione dei dispositivi su tutti i canali è di 16A, quella dei LED di 600 W. Tutti i dispositivi sono dotati di funzioni di orario e astronomiche con tre impostazioni (crepuscolo civile, nautico e astronomico). L'annuale Earth Hour del WWF è già pre-programmata fino al 2044. Per ogni canale è disponibile un ingresso esterno. Ciò consente di implementare requisiti speciali tramite pulsanti o interruttori, nonché una funzione di spegnimento centrale, ad esempio per la semplice commutazione delle vacanze. Inoltre, sono disponibili 16 programmi speciali con ampi intervalli di date, ad esempio giorni festivi preprogrammati, giorni dipendenti dalla Pasqua, giorni liberamente selezionabili.

Ampia gamma di applicazioni

Le ampie funzioni annuali e gli ingressi esterni aprono un'ampia gamma di applicazioni: l'illuminazione di vetrine o pubblicità può essere controllata in base agli orari di apertura o di lavoro. È possibile controllare anche i sistemi di chiusura o di ventilazione. L'illuminazione di scuole e asili può essere

controllata in base agli orari di apertura, ai programmi per le vacanze e ai programmi per i giorni festivi. Le funzioni astro possono essere utilizzate per controllare l'illuminazione di piazze, parchi o parcheggi pubblici, ad esempio all'alba e al tramonto.

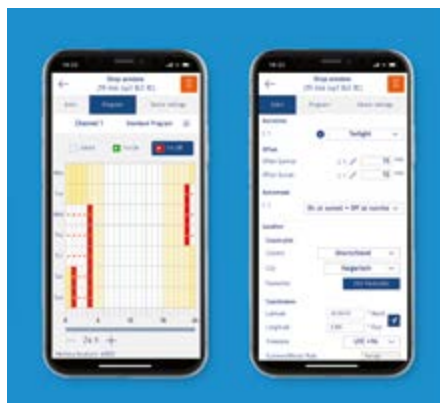
Nuovi temporizzatori a 24 V

Oltre ai nuovi interruttori annuali è stata rivista anche la gamma di interruttori orari astronomici con tensione operativa di 24V. I tre nuovi dispositivi (interruttori orari a 1 e 2 canali e astronomico a 1 canale) sono ora dotati del concetto operativo top3 con programmazione tramite app, i quali sostituiscono la precedente gamma di dispositivi top2 a 24V. L'interruttore orario a 2 canali offre tutte le funzioni dei nuovi interruttori orari annuali, comprese le funzioni Bluetooth onboard e astro. Queste sono molto interessanti per molte applicazioni fotovoltaiche con accumulo.

Contatto:

Theben HTS AG, 8307 Effretikon
Tel. +41 52 355 17 00, fax +41 52 355 17 01
sales@theben-hts.ch, www.theben-hts.ch

thebenHTS



I programmi del interruttore orario possono essere facilmente programmati su smartphone o tablet (Android e iOS), in forma grafica o di elenco.

Tecnologia di commutazione temporale

Installa e dimentica

Ecco perché Theben!



Alla luce della crescente necessità di ridurre in modo significativo il consumo energetico e le emissioni di CO₂, le tecnologie automatizzate per il risparmio energetico stanno diventando sempre più importanti negli edifici pubblici e commerciali e negli spazi pubblici.

In molti casi, non si tratta sempre di soluzioni complete di alto livello che richiedono investimenti elevati e lunghi periodi di progetto. Dopo tutto, spesso si può ottenere molto con poco tempo e un budget ridotto. Con la tecnologia di commutazione temporale di Theben, è possibile realizzare in modo semplice, rapido e conveniente la tecnologia degli edifici.



- **Interruttori orari digitali** per l'accensione e lo spegnimento temporizzato dei carichi
- **Interruttori orari Astro** è in grado di controllare le utenze sulla base di orari di alba/tramonto e di orari di apertura

Ulteriori soluzioni su
www.theben-hts.ch



SICAM EGS: ripensare le reti di distribuzione

Con SICAM Enhanced Grid Sensor (EGS) Siemens Smart Infrastructure presenta una soluzione all'avanguardia per la digitalizzazione delle reti di distribuzione. In combinazione con gli innovativi fusibili SENTRON 3NA COM NH e il potente software di visualizzazione Electrification X, questa tecnologia promette di superare le sfide della transizione energetica. Scoprite come questa architettura di soluzioni stabilisce nuovi parametri di riferimento in termini di monitoraggio, controllo ed efficienza della rete.



Interconnessione intelligente per la massima trasparenza

SICAM EGS combina funzionalità di misurazione e un gateway RTU sicuro in un dispositivo compatto, inaugurando così una nuova era nella digitalizzazione delle reti di distribuzione. Con la capacità di registrare fino a 250.000 valori misurati al minuto in una singola cabina di trasformazione, crea una trasparenza senza precedenti nella rete di



distribuzione. L'integrazione in Electrification X consente una visualizzazione e un'analisi complete dello stato della rete. Dalla visualizzazione su mappa delle singole stazioni fino alle analisi dettagliate della qualità dell'energia, i dati complessi diventano tangibili.

I valori di soglia predefiniti consentono di agire in modo proattivo, mentre le notifiche push informano gli operatori di rete in merito a eventi critici. In combinazione con i fusibili SENTRON 3NA COM NH, si crea una fitta rete di punti di misurazione, senza la necessità di un cablaggio complesso. Questi fusibili intelligenti misurano la corrente nei singoli circuiti in uscita e trasmettono i dati in modalità wireless al SICAM EGS. In questo modo, ogni angolo della rete di distribuzione viene registrato e monitorato. Tuttavia, SICAM EGS è più di un semplice dispositivo di misurazione. Come gateway IoT versati-

le, consente l'integrazione perfetta di una vasta gamma di componenti, dagli indicatori di cortocircuito ai multimetri, garantendo un'integrazione fluida nei sistemi esistenti. Grazie alla base Linux e alle possibilità di aggiornamento, il sistema rimane flessibile per le esigenze future.

Soluzione a prova di futuro per la transizione energetica

Secondo l'Infrastructure Transition Monitor, solo il 22% delle reti intelligenti urbane è considerato maturo o avanzato. SICAM EGS, in combinazione con SENTRON 3NA COM ed Electrification X, consente agli operatori di rete di colmare questa lacuna e di rendere le loro reti più efficienti, affidabili e sostenibili. Ciò permette un utilizzo ottimizzato dell'infrastruttura esistente, minimizza i tempi di inattività e favorisce una maggiore integrazione delle energie rinnovabili. In questo modo, Siemens fornisce un contributo significativo all'accelerazione della transizione energetica e dota gli operatori di rete delle soluzioni necessarie per affrontare le sfide di oggi e di domani.



Contatto:

Siemens Schweiz AG, Smart Infrastructure,
Electrification & Automation, 8047 Zürich
Tel. +41 585 583 580, power.info.ch@siemens.com

SIEMENS

SIEMENS



Trasparenza e innovazione per la vostra rete di distribuzione

Massimizzate l'efficienza della vostra rete di distribuzione con Electrification X, SICAM EGS (Enhanced Grid Sensor) e il fusibile NH intelligente SENTRON 3NA COM! La nostra soluzione innovativa vi offre una digitalizzazione semplice ed economica della vostra rete locale e delle stazioni di distribuzione. Beneficiate del monitoraggio in tempo reale, dei dati di misura precisi e di una perfetta integrazione nell'infrastruttura esistente. Scoprite il futuro dell'approvvigionamento energetico – sicuro, trasparente ed efficiente. Riducete i tempi di inattività e i costi di manutenzione grazie al rilevamento precoce dei guasti e al monitoraggio ottimale della rete.

[siemens.ch/smartinfrastructure](https://www.siemens.ch/smartinfrastructure)

Asciugatore per mani ULTRONIC Premium|Plus

Più velocità

Il pregiato asciugatore per mani elettrico ad alta velocità presenta un tempo di asciugatura particolarmente breve. L'apparecchio asciuga le mani eliminando l'umidità con un getto d'aria concentrato. L'asciugatore per mani soddisfa perfettamente i requisiti speciali dei locali sanitari della gastronomia, del commercio e degli edifici pubblici.



Funzioni comfort

Il sensore elettronico di prossimità a raggi infrarossi integrato consente l'azionamento senza contatto. Il filtro HEPA e la funzione di purificazione dell'aria mediante lampada UV-C e generatore di ioni garantiscono un'igiene supplementare. L'apparecchio rimuove in modo affidabile polvere, pollini, batteri e virus dall'aria ambiente. Un elemento riscaldante a comando separato aumenta il comfort durante l'asciugatura delle mani. Il Silent Mode rende l'apparecchio perfettamente adatto ai locali sanitari di scuole e uffici. La potenza di allacciamento particolarmente bassa consente un utilizzo ad alta efficienza energetica ed ecologico. La carcassa, robusta e resistente agli urti, è di plastica nell'ULTRONIC Plus e in acciaio inox nell'ULTRONIC Premium.

Funzione supplementare come purificatore d'aria

ULTRONIC può essere utilizzato anche come purificatore dell'aria del locale di installazione. L'apparecchio funziona in questo caso a velocità ridotta con un ciclo di un'ora: per un'ora rimane acceso e per un'ora spento. La purificazione avviene nell'arco di 12 ore. Una lampada UV integrata e un generatore di ioni purificano l'aria ambiente eliminando fino al 99,9% di batteri, virus e germi. Il consumo energetico del purificatore d'aria è pari a 12 W o 0,14 kWh al giorno. La funzione può essere configurata (attivata/ disattivata) in modo indipendente.

Installazione

Facile installazione mediante piastra di montaggio separata. L'alimentazione elettrica viene realizzata con collegamento diretto all'apparecchio oppure, a scelta, tramite un cavo di collegamento elettrico con spina.

Cosa rende questo prodotto convincente

- Tempo di asciugatura delle mani estremamente ridotto, inferiore a 12 secondi
- Carcassa in acciaio inox di alta qualità (nell'ULTRONIC Premium)
- Robusta carcassa di plastica resistente agli urti (nell'ULTRONIC Plus)
- Purificatore d'aria ambiente integrato e certificato con lampada UV-C e generatore di ioni
- Filtro HEPA per l'asciugatura igienica delle mani con aria pulita
- Elemento riscaldante a comando separato per una piacevole asciugatura delle mani
- Silent Mode con ventola a velocità ridotta
- Igiene e risparmio energetico grazie al sensore elettronico di prossimità a raggi infrarossi
- Esente da manutenzione grazie al motore senza spazzole
- Lunghissima durata
- Apparecchio ad alta efficienza energetica ed ecologico



Contatto:

STIEBEL ELTRON AG, 5242 Lupfig, tel. +41 56 464 05 00
info@stiebel-eltron.ch, www.stiebel-eltron.ch

STIEBEL ELTRON

Efficienza e design elegante

Tecnologia all'avanguardia per l'asciugatura delle mani con risparmio sui costi nelle attività commerciali



Più velocità

Il pregiato asciugatore per mani elettrico ad alta velocità presenta un tempo di asciugatura particolarmente breve. L'asciugatore per mani soddisfa perfettamente i requisiti speciali dei locali sanitari della gastronomia, del commercio e degli edifici pubblici.

- › Tempo di asciugatura delle mani estremamente ridotto, inferiore a 12 secondi.
- › Purificatore d'aria integrato e certificato con lampada UV-C e generatore di ioni e filtro HEPA.
- › Funzione di pulizia dell'aria con cui l'apparecchio pulisce l'aria in un ciclo orario a velocità ridotta.
- › Elemento riscaldante a comando separato
- › Silent Mode con ventola a velocità ridotta
- › Esente da manutenzione grazie al motore senza spazzole
- › Carcassa in acciaio inox di alta qualità
Robusta carcassa di plastica resistente agli urti

Comandate su:

OTTOFISCHER
www.ottofischer.ch

100YRS
OF INNOVATION

Azione promozionale in occasione dell'anniversario

E-No	Descrizione	Prezzo speciale
1 905095901	Asciugamani ULTRONIC Plus	360.00
2 905095902	Asciugamani ULTRONIC Premium	440.00

SISTEMA «LED TUBES EXT. DALI»

La vostra soluzione flessibile ed efficiente per ristrutturazioni e aggiornamenti

Il sistema «LED TUBES EXT. DALI» vi offre una soluzione duratura per le ristrutturazioni e gli aggiornamenti. Grazie al driver esterno DALI-2, all'efficienza fino a 160 lm/W e alla possibilità di integrarlo con l'illuminazione di emergenza, questo sistema è perfetto per i vostri progetti più esigenti. Le lunghezze e le varianti flessibili vi permettono di adattare facilmente i sistemi DALI esistenti per un'installazione ottimale.

Come professionisti dell'elettricità, sapete bene che nelle ristrutturazioni o negli aggiornamenti tutto deve funzionare alla perfezione: i sistemi esistenti, le nuove esigenze e ovviamente i tempi stretti. È qui che entra in gioco il sistema «LED TUBE EXT. DALI».

Più flessibilità per i vostri progetti di ristrutturazione

Il sistema «LED TUBE EXT. DALI» vi offre la massima flessibilità – che abbiate bisogno di tubi T5 o T8, o di diverse lunghezze, dalle più corte alle più lunghe. Troverete sempre la soluzione ideale per i vostri progetti di illuminazione, che si tratti di spazi ristretti o di grandi superfici. Il driver DALI-2 esterno è particolarmente utile, perché vi consente di adattare i sistemi esistenti senza dover rifare tutto. Risultato: risparmiate tempo e avete meno stress.

Efficienza energetica convincente

Oggi il risparmio energetico è sempre più importante, e con il sistema «LED TUBE EXT. DALI» potete offrire ai vostri clienti esattamente questo. Con un'efficienza fino a 160 lm/W e una luminosità massima di 5600 lm, potete garantire un'illuminazione potente riducendo al contempo il consumo energetico. Questo non è solo positivo per l'ambiente, ma anche per il portafoglio dei vostri clienti.

E la cosa migliore: con una durata di vita di 75000 ore (L70/B50), non dovrete più preoccuparvi di una manutenzione frequente. Grazie all'interfaccia DALI-2.0 dimmerabile, potete anche regolare la luminosità in base alle esigenze specifiche – perfetto per rispondere a diverse necessità.

Robusto e sicuro: pronto per ogni situazione

Il vostro lavoro richiede prodotti affidabili e resistenti. Con il sistema «LED TUBE EXT. DALI» ottenete esattamente questo. Il rivestimento in PET protegge dai frammenti, e il tubo in vetro assicura che non si affloschi, anche con frequenti accensioni e spegnimenti. La sua lunga durata e la compatibilità con l'illuminazione di emergenza lo rendono una soluzione ideale per le aree critiche, aiutandovi a rispettare i requisiti di sicurezza.

Conclusione: la soluzione perfetta per il vostro prossimo progetto

Il sistema «LED TUBE EXT. DALI» è la soluzione di cui avete bisogno per completare i vostri progetti di ristrutturazione e aggiornamento in modo efficiente e professionale. L'efficienza energetica, la lunga durata e la possibilità di integrarlo nei sistemi DALI esistenti garantiscono un supporto affidabile in tutti i vostri progetti. Grazie alla sua compatibilità con l'illuminazione di emergenza e alle opzioni di controllo flessibili, vi aiuterà a portare a termine i vostri lavori senza problemi.



Il driver LED EXTERNAL è compatibile con entrambi i LED TUBES EXT. SYST. T5 e T8

Volete essere un passo avanti? Siamo a vostra disposizione per maggiori informazioni su ledvance.ch

Contatto:

LEDVANCE AG, 8406 Winterthur, tel. +41 52 525 25 25
kundenservice@ledvance.com, www.ledvance.ch



**Nuovo
partner
commerciale
aae**

MOLTO LUCE AG – nuovo partner dell'aae

Lo specialista austriaco dell'illuminazione, Molto Luce, produce lampade di alta qualità e innovative ed è presente in Svizzera con una sede a Lenzburg. L'azienda, fondata da Fritz Eiber, si occupa di illuminazione dal 1981.



Molto Luce in immagine: la sede centrale a Wels, Austria

Da Molto Luce, si conoscono tutte le sfaccettature e le possibilità che una buona illuminazione può offrire come contributo alla progettazione degli spazi. Un team di 480 dipendenti è lieto di affiancare con grande competenza il settore elettrico, i rivenditori specializzati in elettronica, nonché architetti e progettisti, in qualità di partner affidabile per i progetti.

Tecnologia, design e atmosfera luminosa perfetta

Molto Luce si dedica intensamente alle molteplici esigenze che oggi vengono richieste all'illuminazione e integra queste conoscenze sia nei prodotti che nella pianificazione dell'illuminazione. Il risultato si riflette nell'assortimento di alta qualità del marchio Molto Luce, che viene prodotto nello stabilimento austriaco di Weisskirchen/Wels. Un'illuminazione che soddisfa le esigenze

dell'architettura moderna in termini di tecnologia, materialità, forma e colore, ma che risponde anche perfettamente ai requisiti di sostenibilità ed efficienza energetica. Che si tratti di abitazioni private, negozi, hotel, edifici aziendali o studi medici, Molto Luce offre soluzioni di illuminazione personalizzate.

Dal daily business all'illuminazione di alta gamma

Il portafoglio prodotti spazia dai must-have per l'uso quotidiano, con un eccellente rapporto qualità-prezzo, fino a lampade orientate al design che vengono utilizzate come punti di forza nell'architettura moderna – tutto direttamente dal magazzino in Austria. In quanto fornitore completo, Molto Luce copre una gamma molto ampia di prodotti, portando chiari vantaggi nella collaborazione. Inoltre, gli esperti sono pronti ad assistere anche nelle questioni di pianificazione,



mettendo a disposizione il loro know-how. Un sito web intuitivo con tutti i dati rilevanti sui prodotti, configuratori di prodotto funzionali e un negozio online che consente ordini anche al di fuori degli orari standard, oltre a pratici cataloghi cartacei, sono strumenti che supportano ulteriormente il lavoro quotidiano.

Quando la luce mette in risalto l'essenziale

Da Molto Luce, si sa come, con l'aiuto di concetti di illuminazione ben studiati, si può abilmente portare la vita al centro dell'attenzione, focalizzarsi sull'essenziale e creare veri e propri colpi di scena luminosi. Il team di Molto Luce supporta i suoi partner dall'inizio del progetto fino alla sua realizzazione finale. Molto Luce – un partner esperto per le migliori storie di «Good Light» anche in Svizzera.

Contatto:

Molto Luce AG, 5600 Lenzburg, tel. +41 62 885 70 30
office.lenzburg@moltoluce.com, www.moltoluce.com

MOLTO LUCE®

illuminazione natalizia per CAMPUS SURSEE

Una trasformazione brillante

L'anno scorso gli specialisti d'illuminotecnica di Sonepar hanno realizzato un suggestivo progetto d'illuminazione natalizia. Scoprite come l'ingresso a Campus Sursee è stato trasformato in un luogo di luci e suggestioni uniche.

CAMPUS SURSEE è leader nella formazione e nel perfezionamento dei professionisti dell'edilizia in Svizzera. Lo scorso anno la fondazione desiderava allestire un'illuminazione natalizia per dare all'ingresso principale un tocco speciale, in modo che fungesse da biglietto da visita del Campus e assicurasse visibilità anche nei mesi bui.

I clienti avevano posto criteri precisi:

- Semplicità di montaggio
- Possibilità di ampliamento e sostituzione
- Qualità e lunga durata

Installazione semplice

Sono state utilizzate le cortine luminose di MK Illumination, montate in parte su barre tonde per semplificarne il montaggio e il collegamento. Nello specifico è stato usato il sistema ECO LED Drape Lite® 200 Outdoor, una cortina luminosa ad elevata luminosità con moltissimi punti luce.

La sfida consisteva nel posizionare queste cortine luminose nei lucernari circolari per creare un effetto omogeneo. Grazie ai ganci e alla struttura portante su misura, l'installazione è stata molto semplice ed è stata agevolata anche dal fatto che le barre tonde fossero incluse nella fornitura delle luci.

Il progetto d'illuminazione è stato integrato da ulteriori cortine luminose montate lungo i bordi del tetto per completare l'aspetto festoso dell'edificio.

Collaborazione con Sonepar

La collaborazione con il consulente di vendita Marcel Lustenberger è stata ottima. Il rendering nella fase di progettazione è stato importante per fare le scelte giuste e avviare al meglio il progetto. La consegna è stata ben organizzata e si è svolta perfettamente. L'elenco dettagliato dei prodotti impiegati permette inoltre di effettuare ordinazioni successive per altre sedi.



Contatto:

Sonepar Suisse SA, 6963 Pregassona
Tel. +41 91 973 22 64
info@sonepar.ch, www.sonepar.ch



Scopra la nostra
gamma di prodotti per
le illuminazioni natalizie
2024:



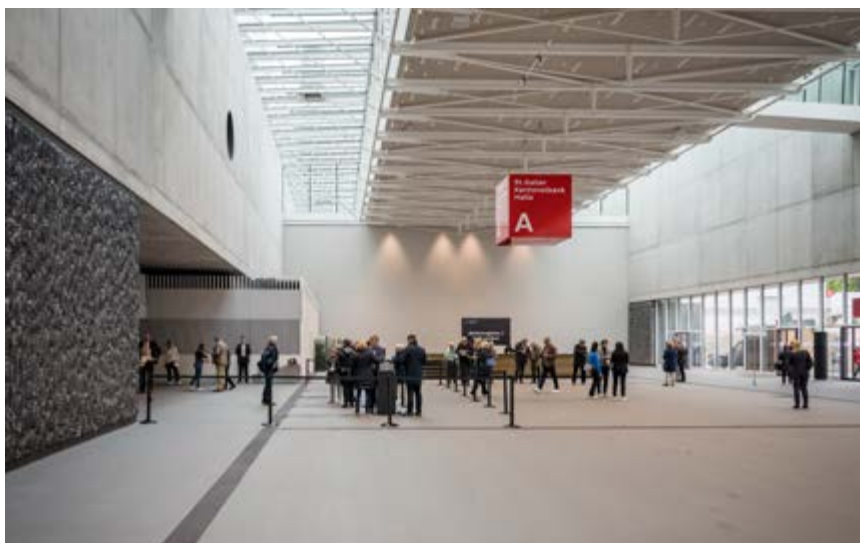
Aggiunga un po' di brio –

con la nostra gamma natalizia
e i consigli personalizzati per i
progetti dei suoi clienti!

I nostri esperti di illuminazione saranno lieti di consigliarla:
ordini@sonepar.ch

Nuova sala per l'Olma a San Gallo

Cooperazione, eterogeneità, flessibilità, consulenza e sostegno reciproco rappresentano criteri importanti per i progetti di automazione degli edifici. Anche la nuova sala dell'Olma a San Gallo è pertanto un esempio calzante delle prestazioni di Swisslux SA.



© Michael Huwiler (foto-huwi.ch)

Nello spazioso foyer, visitatrici e visitatori possono immergersi nelle manifestazioni nella sala.

La sala della Banca Cantonale di San Gallo – abbreviata in sala SGKB – non è solo la sala principale dell'Olma ma offre anche ampio spazio per eventi, congressi e concerti. La sala per eventi ha un'altezza di 14 metri e una superficie di 9000 m², mentre il foyer – che può essere separato a livello funzionale e acustico – ospita ulteriori 3300 m².

Automazione completa dell'edificio

L'appaltatore di San Gallo ha avuto il compito di realizzazione l'intera tecnica dell'edificio. Per la modulazione della luce si è puntato sul sistema bus KNX standardizzato a livello globale, perché è estremamente flessibile grazie alle sue funzioni decentralizzate e consente inoltre di risparmiare energia non solo in termini di illuminazione ma anche di altre opere in ambito RCV. Per beneficiare della piena flessibilità nella modulazione della luce e ridurre al minimo gli oneri di installazione e manutenzione, il sistema KNX è stato corredato dal sistema di modulazione della luce DALI.

Luce solo all'occorrenza

Oggi giorno, i rilevatori di presenza e di movimento svolgono un ruolo centrale nella modulazione della luce. In questo progetto, i requisiti erano altrettanto elevati: nelle zone di traffico era richiesta una commutazione intelligente dei diversi settori, affinché fosse possibile attivare solamente i gruppi d'illuminazione o i settori necessari. Durante l'esercizio della fiera, l'illuminazione in tali zone non viene mai del tutto disattivata ma, ove possibile, attenuata a un valore minimo del 20 per cento. Gli uffici dispongono di un comando HCL (Human Centric Lighting), affinché sia possibile ottenere un'atmosfera il più possibile gradevole e corrispondente alla luce naturale per il personale.

La giusta soluzione per ogni requisito

Nelle zone di transizione, i rilevatori di presenza comunicano come sensori con il gateway KNX/DALI – che imposta l'illuminazione sulla percentuale desiderata e predefinita. Complessivamente, nel nuo-



© Michael Huwiler (foto-huwi.ch)

vo edificio dell'Olma sono stati installati 283 rilevatori di presenza e di movimento. Nei corridoi e nel parcheggio sotterraneo sono presenti PD4N-KNXs-ST-AP/W, nel vano scale PD2 S 180 UP ST KNX EDI e, negli uffici, PD2N-KNXs-ST-DE. La possibilità di personalizzare i singoli rilevatori in base alle rispettive posizioni tramite le impostazioni dei complessivi parametri KNX rappresenta un aspetto importante: sia in termini di tempi di attivazione e inattività sia di sensibilità alla presenza, misurazione della luminosità, regolazione costante della luce e molto altro.

Una collaborazione comprovata

I consulenti alla clientela di Swisslux hanno concretamente affiancato l'appaltatore nella scelta e fornitura dei rilevatori. Tale supporto è stato particolarmente apprezzato: «Grazie alla semplicità e alla competenza del supporto di Swisslux è stato possibile elaborare e realizzare un'ottimale soluzione di comando per il nostro cliente» sostiene un rappresentante in riferimento alla collaborazione con Swisslux.

Contatto:

Swisslux AG, 8618 Oetwil am See, tel. +41 43 844 80 80
info@swisslux.ch, www.swisslux.ch

SWISSLUX
.....

Novità da HELUX: barre luminose HEBALK e lampade generali HALG-P con IP65

Ampliamento dell'assortimento di lampade generali con funzione di luce di emergenza

Con HP25, la famiglia HALG accoglie un nuovo membro con IP65. Anche le nuove barre luminose HEBALK HB36 e HB58 tengono fede al principio collaudato di design semplice, prezzo attraente, funzionalità e installazione semplice.

Utilizzo come lampade generali e luci di emergenza

In qualità di specialista dell'illuminazione di emergenza, HELUX presta particolare attenzione sia alla semplicità di utilizzo sia all'uso delle lampade per l'illuminazione di emergenza. Le lampade sono sempre compatibili con il sistema centralizzato a batteria di HELUX e persino con le centraline di altri produttori. Allo stesso tempo, ogni lampada ha una versione con funzione di illuminazione di emergenza integrata.

Nessun trucco

Le lampade vengono impiegate spesso per sostituire fonti luminose con luci a fluorescenza. Poiché in molti edifici l'illuminazione viene attivata attraverso l'utilizzo sensori di movimento e timer, HELUX non monta sensori sulle lampade generali. Tale sem-

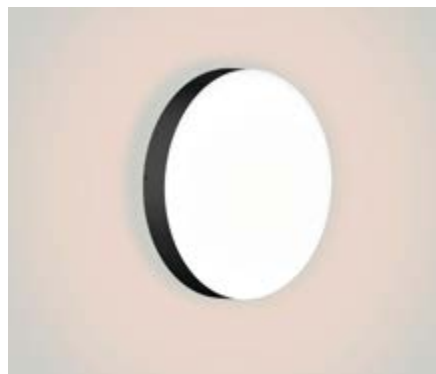
plificazione si ripercuote anche sul prezzo e sulla durata.

Lampada generale HALG-P HP25 con IP65 e IK08

Spesso, la protezione contro gli spruzzi d'acqua (IP 54) non basta per l'utilizzo in ambienti esterni. Per questo la lampada HP25, con il suo diametro di 25 cm, è dotata della IP65. L'alloggiamento pressofuso nero opaco è estremamente resistente agli agenti atmosferici e cattura l'attenzione con l'eleganza del suo paraluce opaco. La classe di protezione contro gli urti IK08 completa il design robusto.

Barre luminose HEBALK HB36 e HB58

Se le barre luminose vengono convertite in LED, questo porta spesso a complicazioni legate ai costi. E quando certe lampade



HP25 con IP65 cattura molto bene l'attenzione

sono dotate della funzione di illuminazione di emergenza, le cose si complicano ulteriormente. HEBALK HB 36 da 120 cm è perfettamente adatta alla sostituzione di barre luminose da 36W. HB58, con i suoi 150 cm di lunghezza sostituisce lampade con tubi da 58W.

Le nuove lampade sono disponibili da subito presso HELUX.



HEBALK, il sostituto ideale delle lampade a fluorescenza

Scansionare il codice QR per visualizzare i prodotti



Contatto:

Helux AG, 8152 Glattbrugg
Tel. +41 58 521 05 05, fax +41 58 521 05 19
info@helux.ch, www.helux.ch

HELUX
Gessler Schweiz

Le nuove cantinette per vini FORS

Vini temperati perfettamente e presentati con stile

Per la prima volta nell'assortimento, le cantinette per vini FORS stabiliscono nuovi standard nella conservazione dei vini. Grazie alla combinazione di design moderno e tecnologia innovativa, queste cantinette offrono le condizioni perfette per la conservazione e la maturazione. La raffinata illuminazione a LED e il design elegante e minimalista rendono le cantinette per vini un oggetto non solo funzionale ma anche estetico in ogni casa.



Conservazione personalizzabile

I ripiani Mix Shelves in legno di faggio naturale offrono la soluzione migliore per conservare le bottiglie di Bordeaux o Borgogna. Il design ben studiato consente una disposizione flessibile dei vini, mentre il materiale di alta qualità garantisce una conservazione stabile e sicura.

Protezione e stile a 2500 metri

Le porte in vetro High Attitude offrono la massima sicurezza ed efficienza, anche ad altitudini fino a 2500 metri. Grazie a un vetro isolato, resistente ai raggi UV e riempito di

gas con tecnologia a basso consumo energetico, i vini rimangono protetti in modo ottimale e perfettamente temperati. Queste porte in vetro di alta qualità garantiscono una conservazione sicura anche in condizioni difficili.

Controllo preciso dell'umidità

Il sistema Humidification garantisce il perfetto equilibrio dell'umidità all'interno della cantinetta per vini. Con un modulo di umidificazione a controllo attivo e una funzione di deumidificazione integrata, l'umidità viene regolata con precisione al valore desiderato

tra il 60 e l'80%. Questo sistema intelligente protegge i vini dall'essiccazione o dalla sovraumidificazione e garantisce condizioni di conservazione ideali.

Comfort ottimale per il vino, anche a temperature gelide

La potente funzione Cold Protect garantisce che la cantinetta per vini funzioni in modo affidabile anche a temperature ambiente fino a -5 °C e mantiene la temperatura di conservazione ideale.

FORS assicura 5 anni di garanzia sugli apparecchi domestici e professionali.



Contatto:

FORS AG, 2557 Studen, tel. +41 32 374 26 26
info@fors.ch, www.fors.ch



Cucinare come veri professionisti

Il Profi Steamer Electrolux con funzione SousVide e Steamify®

Stufare, cuocere al forno, grigliare, cucinare a vapore e persino sottovuoto: il Profi Steamer di Electrolux riunisce tutte queste funzioni in un unico apparecchio.

Le origini del metodo di cottura sottovuoto sono radicate nella cucina francese, dove è conosciuto proprio con il nome sous-vide. Questo procedimento di preparazione prevede che l'alimento da cucinare venga sigillato sottovuoto insieme a tutti gli ingredienti e alle spezie in un sacchetto ermetico e resistente al calore, quindi cotto a bagnomaria.

Il Profi Steamer con funzione SousVide di Electrolux sostituisce il bagnomaria con un bagno di vapore. Il vantaggio: nel forno la temperatura può essere impostata al grado esatto e mantenuta stabile per tutto il tempo di cottura. Questo metodo di preparazione delicato avviene a basse temperature, fino a 80 gradi: si conservano così le vitamine e le sostanze nutritive degli alimenti, si permette all'aroma di svilupparsi al meglio e si ottiene una carne succosa e tenera.

Apparecchio per sottovuoto professionale

Abbinato al Profi Steamer Electrolux propone un apparecchio per sottovuoto da incasso, da posizionare comodamente sotto il forno. Il sottovuoto non è solo una carta vincente per cucinare, ma è anche ideale per la confezione di cibi da surgelare e per la conservazione o la preservazione di alimenti in generale.

Grazie a Steamify® si ha sempre la giusta quantità di vapore

Da sondaggi condotti tra i clienti è emerso che, sebbene la cottura al vapore sia molto apprezzata, molti consumatori hanno difficoltà nel dosaggio del vapore. Con Steamify®, Electrolux ha reso i comandi così intuitivi da non lasciare più alcun dubbio: basta selezionare la temperatura desiderata



comodamente tramite l'apposito cursore e la funzione Steamify® aggiunge automaticamente la quantità di vapore ideale per ogni livello di temperatura.

Tutto sotto controllo grazie ai comandi intuitivi

Con le 25 funzioni del forno e un'ampia scelta di ricette memorizzate, un vano cottura particolarmente generoso e una navigazione chiara, utilizzare il Profi Steamer è un gioco da ragazzi. La visualizzazione del testo in chiaro offre una distinta visione d'insieme in qualsiasi momento: il sensore della temperatura interna del forno controlla il processo di cottura e mostra il momentaneo punto di cottura, la modalità di riscaldamento, la temperatura e la durata.

Consumo energetico inferiore del 20% con la cottura al vapore

La cottura a vapore è considerata un metodo di preparazione rispettoso anche in termini di risorse naturali, in quanto il consumo energetico è fino al 20% inferiore rispetto alla cottura ad alta temperatura. Inoltre, l'intera gamma di Profi Steamer Electrolux soddisfa la classe di efficienza energetica A++ ed è quindi particolarmente parsimoniosa dal punto di vista energetico.

Contatto:

Electrolux AG, 8048 Zürich
Tel. +41 44 405 81 11, fax +41 44 405 82 35
www.electrolux.ch



La nuova lavatrice a carica dall'alto Haier supera tutte le aspettative

La lavatrice a carica dall'alto Haier HW90-BPD13386U-S ridefinisce gli standard degli elettrodomestici grazie alla sua combinazione di efficienza, tecnologia avanzata e facilità d'uso. Con classe di efficienza energetica A, questa lavatrice si distingue per un consumo energetico particolarmente basso, contribuendo così all'ecocompatibilità.

Il design sottile e compatto rende questa lavatrice la scelta ideale per bagni più piccoli e spazi ristretti. Nonostante le dimensioni compatte, offre una generosa capacità di 9 kg, rendendola particolarmente adatta a famiglie con un elevato carico di biancheria, senza compromettere il comfort e le prestazioni.

È dotata dell'innovativa Smart AI Cycle, una funzione che garantisce non solo risultati di pulizia eccezionali, ma anche un utilizzo preciso ed efficiente delle risorse. Con l'app hOn, gli utenti possono monitorare il consumo e impostare i loro programmi preferiti, migliorando ulteriormente la comodità d'uso. Il trattamento antibatterico Haier (ABT®) protegge le aree più sensibili della macchina da muffe e batteri. Ogni ciclo di lavaggio rag-

giunge un tasso di pulizia del 99,99%, offrendo una sensazione di sicurezza.

Il sistema Autodoso analizza il peso del bucato e dosa automaticamente la quantità ottimale di detersivo e ammorbidente, garantendo risultati di pulizia perfetti ad ogni ciclo. La funzione Smart Dual Spray pulisce automaticamente la lavatrice a carica dall'alto dai residui di schiuma e lanugine dopo ogni ciclo di lavaggio, migliorando l'igiene e aumentando la longevità.

L'ampia apertura facilita il carico e lo scarico della macchina. Inoltre, la Haier HW90-BPD13386U-S offre funzioni uniche come Lock & Lift, in cui un sensore blocca il cestello in una posizione fissa alla fine del lavaggio, consentendo di prelevare facilmente i vestiti dall'alto.



Unica sul mercato:

■ Alta classe di efficienza energetica A:

questa lavatrice a carica dall'alto offre un'efficienza energetica eccezionale di classe A, rendendola unica nella sua categoria.

■ Dosaggio automatico del detersivo (Autodos):

con la funzione innovativa Autodos, questa lavatrice a carica dall'alto dosa automaticamente il detersivo, una caratteristica unica sul mercato.

■ Grande capacità (9 kg):

nonostante il design compatto, questa lavatrice a carica dall'alto offre un'impressionante capacità di 9 kg, che la rende senza rivali nella sua categoria.



Contatto:

Haier Switzerland AG, 6340 Baar, tel. +41 41 785 40 40
info-ch@haier-europe.com, www.haier.ch



I premiati piani cottura Miele vi entusiasmeranno

Quest'anno i nuovi piani cottura a induzione di Miele hanno ricevuto l'iF Design Award. Questo premio valuta i prodotti non solo in termini di design, ma anche secondo i criteri idea, forma, funzione, differenziazione e impatto. Grazie a Plug&Play, i piani cottura con aspiratore integrato sono anche particolarmente facili da installare.



KMDA 7876 FL MattFinish

Il piano cottura a induzione TwoInOne con aspiratore integrato con MattFinish colpisce per il suo design elegante e purista, che si integra perfettamente in cucine di alta qualità e minimaliste grazie alla griglia di ventilazione montata a filo. Ulteriori vantaggi della superficie testurizzata MattFinish sono: l'elevata resistenza ai graffi, come quelli causati da granelli di sale o di zucchero, che si riducono dell'80%, o l'effetto anti-impronta, che rende le impronte digitali praticamente invisibili. Inoltre, un'estensione gratuita della garanzia di 125 settimane nell'ambito della promozione per il 125° anniversario di Miele.



KMDA 7676 FL BlackPerfection

Il piano cottura a induzione TwoInOne presenta una classica vetroceramica lucida in un design completamente nero. La stampa nera delle zone di cottura e i montanti neri della griglia di copertura montata a filo al centro della vetroceramica conferiscono al piano cottura un aspetto particolarmente pulito e sobriamente elegante. Durante il funzionamento, i display si accendono in un elegante bianco. Grazie al motore Silence ad alta efficienza, il piano cottura è uno degli apparecchi più silenziosi sul mercato con un livello di rumorosità impercettibile. Il KMDA può essere utilizzato con aria di scarico o di ricircolo grazie alla semplice installazione Plug&Play.



Piano cottura a induzione KM 7576 FL MattFinish

La superficie in vetroceramica opaca colpisce per la sua esclusiva struttura MattFinish e sottolinea il design purista dei piani cottura. È particolarmente resistente ai graffi e le impronte digitali sono appena visibili. Ciascuna delle 6 zone di cottura PowerFlex può essere controllata direttamente tramite i comandi SmartSelect con luce bianca. Il piano cottura è abilitato a Con@ctivity in modo da poter controllare automaticamente la potenza della cappa aspirante. Inoltre, la vetroceramica MattFinish è facile da pulire e il piano cottura mantiene a lungo il suo pregiato aspetto originale. Anche questo piano cottura beneficia dell'estensione di garanzia di 125 settimane in occasione dell'anniversario di Miele.

Contatto:

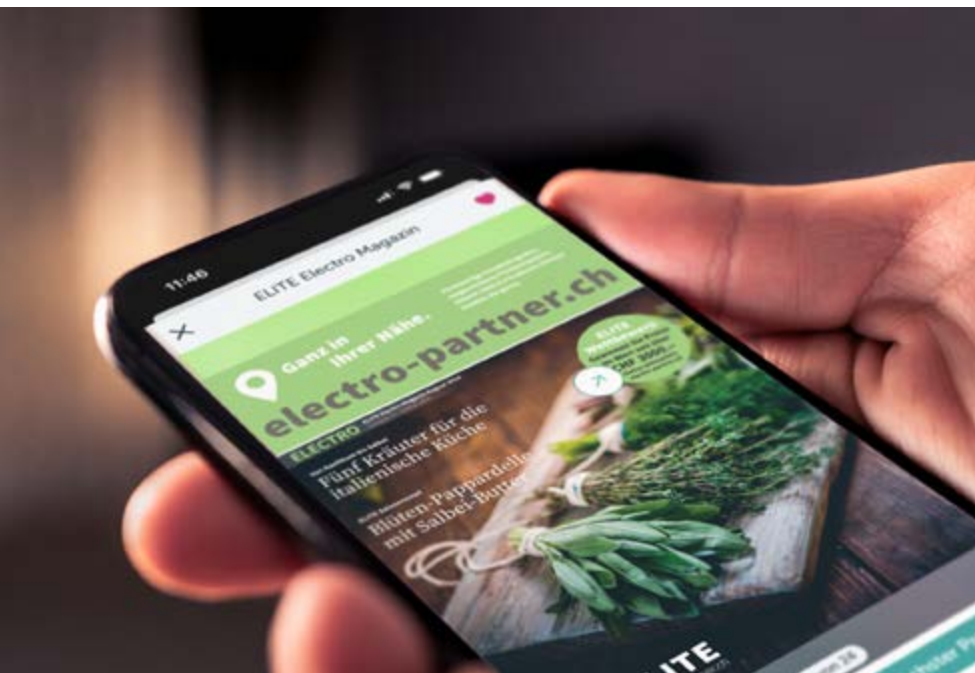
Miele AG, 8957 Spreitenbach, tel. +41 56 417 27 61
domesticsales@miele.ch, www.miele.ch

Riviste Electro

Da oggi potete pianificare la pubblicità dei vostri elettrodomestici per tutto l'anno

Tutti noi programiamo continuamente. Fondamentale è procedere con lungimiranza e decidere nel modo più ragionevole e proficuo possibile. Con le nostre riviste Electro operate una scelta sicuramente vincente. E non è tutto: le riviste si combinano alla perfezione con altre misure pubblicitarie dedicate agli elettrodomestici, consentendovi di rimanere presenti per tutto l'anno presso i vostri clienti.

Testo: Karin Hofbauer



non solo: grazie ad esse raggiungete persino le persone che utilizzano l'adesivo «Niente pubblicità» sulla cassetta delle lettere.

Un interessante concorso per i clienti

Ogni rivista Electro mette in palio interessanti premi offerti dai nostri partner convenzionati. Dopo ogni concorso, su richiesta, riceverete i dati di tutti i partecipanti che vi hanno scelto come rivenditori specializzati. E nell'edizione di ottobre, iscrivendosi alla newsletter (pubblicata quattro volte l'anno), i clienti possono vincere uno dei cinque buoni acquisto del valore di CHF 500.– presso il partner ELITE Elettro di loro scelta. È sufficiente che scansionino il codice QR presente sulla pagina del concorso della rivista. I costi relativi a questo gioco a premi sono a carico dell'aae.

Pubblicità economica per gli elettrodomestici

State pianificando il budget per il prossimo anno? Pensate alle riviste Electro. Investite in una comunicazione di marketing integrata e coerente: le riviste Electro vi aiutano a pubblicizzare la vostra gamma di elettrodomestici in modo ottimale come rivenditori specializzati per tutto il 2025.

Sceglietele e approfittate dei vantaggi

Oltre a presentare una gamma di elettrodomestici di marchi di pregio, ogni edizione della rivista Electro contiene contributi

stagionali dedicati alla casa e una ricetta raffinata della rivista di cucina «le menu». In più, mette in luce i vostri servizi completi e competenti di partner ELITE Elettro.

Promuovetevi nell'app per lo shopping più usata in Svizzera

Avvantaggiatevi dell'inserimento gratuito nell'app dei prospetti «Profital» e nell'app delle liste della spesa «Bring!». Queste app dedicate allo shopping permettono alle riviste distribuite dai nostri soci di essere consultate dai consumatori e dalle consumatrici digitalmente affini della loro regione. E

Configurate la vostra rivista Electro personalizzata

Anche solo la versione base della rivista Electro viene personalizzata con il vostro logo aziendale in nero su bianco. Desiderate risultare ancora più visibili? Richiedete al prezzo di CHF 350.– a edizione la stampa a colori del vostro logo, e a partire da 6000 esemplari potrete addirittura personalizzare in modo completo la prima e/o quarta di copertina!

Nuova tipografia – qualità assicurata

Questo servizio è disponibile anche presso il nostro nuovo partner per la stampa Stämpfli AG. Per anni la stampa delle riviste Electro era affidata a Swissprinters AG. L'azienda ha purtroppo cessato di operare a fine settembre. Abbiamo così deciso di affidare a Stämpfli AG la produzione delle nostre affermate riviste dedicate agli elettrodomestici. In futuro riceverete pertanto da quest'ultima le bozze di stampa della vostra rivista Electro. Per il resto, tutto il processo resta invariato.

Una comunicazione perfettamente coordinata...

Misure di marketing equilibrate che includono attività online e offline costituiscono per un'azienda la base per affermarsi sul mercato, raggiungere e fidelizzare la clientela. Una presenza online in grado di suscitare interesse è ormai diventata pratica e imprescindibile, ma combinarla con materiale stampato moltiplica le probabilità di raggiungere i clienti attraverso canali diversificati. Con le riviste Electro evidenziate la vostra presenza quattro volte l'anno: il 3 marzo, 12 maggio, 25 agosto e 20 ottobre 2025.



A sinistra, la versione base della rivista Electro con il logo aziendale in bianco e nero, al centro, la variante con il logo stampato a colori e a destra un esempio di una quarta di copertina completamente personalizzata.

... per vendere più elettrodomestici

Associate a questa misura pubblicitaria anche la partecipazione alle nostre interessanti campagne di affissione in programma a marzo e a ottobre, e assicuratevi una comunicazione perfettamente coordinata realizzando il vostro negozio online di elettrodomestici.

La vostra offerta personale: rapida e non vincolante

Saremo lieti di presentarvi un'offerta non vincolante idonea a sostenervi nella realizzazione di un'ottimale combinazione di misure pubblicitarie. Rivolgetevi a Sarah Wenger: s.wenger@eev.ch, +41 31 380 10 31



Ulteriori informazioni

www.eev.ch [Login] | Pubblicità | Riviste | Electro



L'aae sui social media

L'aae è attiva sui social media? Sì, certo. Affrontiamo questo tema considerando importante e utile una presenza su diverse piattaforme. Gestiamo svariati canali, il che in fin dei conti si ripercuote positivamente sui nostri soci. Cogliamo volentieri l'occasione per presentare le piattaforme, gli obiettivi e i risultati.

Testo: Karin Hofbauer

Su quali piattaforme ci trovate?

Essendo un social network pensato per mantenere i contatti commerciali esistenti e stringerne di nuovi, LinkedIn rappresenta per noi lo strumento ideale per dialogare con i nostri partner convenzionati e soci e per condividere informazioni interessanti sul settore dell'elettrotecnica. Quando si tratta di comunicare con le consumatrici e i consumatori finali utilizziamo Facebook e Instagram. Su questi due social i nostri post trattano di elettrodomestici ed elettrotecnica. Parliamo di eventi interessanti, diamo

uno sguardo dietro le quinte e forniamo consigli pratici in tema di casa ed economia domestica, installazioni elettriche, fotovoltaico, ecc.

Quali obiettivi perseguiamo sui social media?

Desideriamo incrementare le possibilità di contatto dei nostri soci, delle nostre consumatrici e dei nostri consumatori finali con noi – e viceversa. Vogliamo dare risposte alle domande. Creare luoghi in cui ci si possa confrontare e si possano ricevere consigli

e suggerimenti fondati in modo semplice e rapido. In sintesi presentiamo:

- Informazioni e novità sulle attività dell'aae per soci e partner convenzionati
- Informazioni sui servizi dei partner ELITE Elettro per la loro clientela (potenziale) come
 - consigli e informazioni utili su temi legati all'elettrotecnica
 - consigli e informazioni utili su temi legati agli elettrodomestici

Una strategia dei contenuti ben congegnata è il fondamento di un content marketing efficace nel lungo periodo.

Strategia dei contenuti: un piano per il successo

Una strategia dei contenuti ben congegnata è il fondamento di un content marketing efficace nel lungo periodo. I due concetti sono strettamente collegati. Il concetto di strategia dei contenuti designa la pianificazione strategica, la realizzazione e la diffusione di contenuti per un gruppo target desiderato e garantisce che questi siano armonizzati tra loro – anche a livello crossmediale. È la struttura che regge tutte le attività e crea chiarezza su procedure, costi e responsabilità. Rappresenta una base imprescindibile per un content marketing di successo.

Content marketing: valore aggiunto per la clientela

Le persone hanno delle domande e cercano le risposte su Internet. È proprio qui che entra in gioco il content marketing, creando contenuti utili e pertinenti che attirano il pubblico target e lo fidelizzano all'azienda. Mediante contenuti di qualità non ci si limita a posizionarsi con la propria azienda come esperti in un determinato ambito e ad avere un punteggio elevato nel ranking di Google, ma si migliora al contempo anche l'immagine di marchio e la relativa credibilità, rendendo attraente l'azienda come datore di lavoro. Il content marketing contribuisce alla fidelizzazione della clientela e all'acquisizione di nuovi clienti.

Per questo condividiamo regolarmente sui nostri social media notizie e consigli pratici per la casa attingendo agli articoli del nostro portale web electro-partner.ch. Tramite questo portale, le persone interessate possono informarsi sull'ampia gamma di servizi dei partner ELITE Elettro e, all'occorrenza, trovare direttamente l'elettricista di zona che fa al caso loro mediante la ricerca sede.

Social media marketing

Integriamo il content marketing con il social media marketing. Questo significa che inseriamo annunci pubblicitari su Facebook, LinkedIn e Instagram. Al fine di intercettare un pubblico vasto ma comunque orientandoci a un determinato target, ogni mese sui nostri canali social media pubblichiamo annunci che rimandano ad articoli del sito electro-partner.ch.

Ciò ha fatto sì che nel giro di sei mesi (dal 1° gennaio al 30 giugno 2024) siano stati visualizzati 659396 annunci pubblicitari da 215451 persone. Da questo sono risultate 11778 consultazioni del sito, il che significa che 11778 clienti potenziali dei nostri soci hanno visitato il portale electro-partner.ch grazie agli annunci pubblicitari sui social media.

Marketing mix

Le attività sui social media sono completamente integrate nel marketing mix dell'aae. Si inseriscono con le nostre campagne pubblicitarie nei media tradizionali, nei grandi portali di informazione online svizzeri, nella ricerca di Google e in YouTube per fornire infine a voi partner ELITE Elettro una migliore visibilità.

Seguitemi!

Abbiamo suscitato la vostra curiosità e volete vedere il tutto in concreto? Allora seguitemi, aggiungeteci e metteteci Mi piace per unirvi alla community aae.

Avete domande?

Avete domande su tematiche legate ai social media? La gamma di possibilità in questo ambito è amplissima e noi siamo a vostra completa disposizione con le parole e con i fatti.

Contattateci: Massimiliano Messina, m.messina@eev.ch, +41 31 380 10 34





Condizioni vetture aae 2024

Grazie alla collaborazione di lunga data con i nostri partner veicoli, i soci dell'aae approfittano di condizioni flotta interessanti e di un ulteriore ristorno dell'1 % per l'acquisto di un veicolo. La panoramica dei nostri partner veicoli, i modelli e le condizioni nonché tutte le informazioni necessarie per l'acquisto e il rimborso sono disponibili sul nostro sito web.

Citroën ë-C3

Basata su una nuova piattaforma sviluppata in Europa, la ë-C3 ha una batteria da 44 kwh, con un'autonomia fino a 320 chilometri (WLTP), e la batteria si ricarica dal 20 % all'80 % in soli 26 minuti. La nuova ë-C3 è perfetta per tutte le attività quotidiane e per il tempo libero. Per la prima volta nel segmento delle city car, la ë-C3 è dotata di sospensioni idrauliche progressive per una guida fluida e priva di vibrazioni.

A partire da CHF 22 840.-* (vantaggio aae escl.)



*IVA esclusa

DS 7

Il SUV premium e bestseller di DS riceve un ampio aggiornamento tecnico ed estetico e la DS 7 Crossback diventa la DS 7. A livello tecnico, la DS 7 è ora dotata di DS Pixel LED Vision 3.0 e DS Light Veil. Nuovo anche il sistema di infotainment con riconoscimento vocale DS Iris. Visivamente, la nuova edizione è riconoscibile soprattutto nella parte anteriore, con un «detox cromato» complessivo che definisce l'aggiornamento del design. La motorizzazione Plug-in Hybrid eroga da 225 CV a 360 CV (incl. 4x4) e assicura un'autonomia di 58 chilometri in modalità zero emissioni (ciclo combinato WLTP).

DS 7 Étoile a partire da CHF 48 950.-* (vantaggio aae incl.)



Ford Transit Custom

Il Ford Transit Custom è uno dei furgoni Ford più apprezzati e il veicolo commerciale più venduto in Europa nel segmento da una tonnellata. Il nuovo Transit Custom dispone di fari LED, parabrezza riscaldabile, sistema di controllo adattivo della velocità di crociera, infotainment Ford SYNC 4 e molto altro. Sono disponibili anche i nuovi motori diesel EcoBlue, per la prima volta anche con la trazione integrale. Transit Custom è adesso disponibile anche in versione ibrida plug-in e 100% elettrica con autonomia fino a 327 chilometri.

A partire da 30 779.-* (vantaggio aae incl.)



Kia EV3

Con la sua combinazione di design audace e tecnologia innovativa, la EV3 stabilisce nuovi standard. Dotata di una batteria da 58,3 kWh o 81,4 kWh, la EV3 convince con un'autonomia massima di 605 chilometri (WLTP). L'avanzato sistema di gestione della ricarica di Kia consente di caricare la batteria dal 10 all'80% in circa 31 minuti. Con l'EV3, Kia è anche il primo marchio automobilistico a introdurre la funzione «Vehicle-to-Load» (V2L) nel segmento dei SUV compatti elettrici. Ciò consente di utilizzare il veicolo come power bank a 220 volt per alimentare dispositivi esterni o simili.

A partire da CHF 36 950.- IVA incl. (vantaggio aae escl.)



Nuova Opel Astra Sports Tourer Electric

La nuova Astra Sports Tourer Electric convince per il design audace dalle linee pulite, per la spaziosità e per il comfort. Il motore elettrico eroga una potenza di 115 kW/156 CV e sviluppa una coppia massima di 270 Nm, che permettono alla Opel Astra Sports Tourer Electric di toccare i 170 km/h. Senza soste per la ricarica, questa station-wagon compatta è in grado di percorrere fino a 413 chilometri ed è dotata di serie di numerosi sistemi di assistenza elettronica, nonché di funzioni per il comfort. È il veicolo ideale per le flotte.

A partire da CHF 32 375.40* (vantaggio aae incl.)



*IVA esclusa

Renault Scenic E-Tech

Scenic E-Tech Electric dà priorità al piacere della guida elettrica. Con una motorizzazione fino a 160 kW (220 cv), le dimensioni compatte e la piattaforma elettrica dedicata AmpR Medium, offre una guida dinamica ed agile, adatta a ogni percorso. Con la sua batteria da 87 kWh, Scenic E-Tech Electric rassicura chi è abituato a macinare chilometri. Tutta questa tranquillità è anche garantita dalla compatibilità di tutte le versioni con la ricarica rapida in corrente continua (DC) delle stazioni posizionate sulle autostrade, ma anche con la ricarica in corrente alternata (AC) delle colonnine domestiche. Autonomia WLTP 625 chilometri.

A partire da CHF 37 191.-* (vantaggio aae incl.)



Toyota Proace EV

La versatile Toyota Proace EV colpisce per il suo nuovo design sorprendente e la tecnologia all'avanguardia. Grazie alla più recente tecnologia delle batterie per veicoli elettrici di seconda generazione, la sua autonomia è stata aumentata di 20 chilometri fino a 350 chilometri. La Proace convince non solo per le sue prestazioni, ma anche per un volume di carico fino a 6,6 m³ e un carico utile innovativo fino a 1600 kg.

A partire da CHF 36 818.-* (vantaggio aae incl.)



Troverete tutte le condizioni e i modelli su
www.eev.ch | Servizi | Veicoli aziendali | Veicoli
Con riserva di modifica di prezzi e di modelli.

*IVA esclusa

Verificate subito la vostra assicurazione d'indennità giornaliera per malattia

Puntualmente, in autunno arrivano gli adeguamenti dei premi per l'anno successivo. In alcuni casi, i contratti d'indennità giornaliera per malattia registrano un notevole aumento. Pertanto, fate un confronto e richiedete un'offerta a Visana, partner di lunga data dell'aae. Potrebbe valerne la pena!

Diversi assicuratori d'indennità giornaliera per malattia stanno aumentando i loro tassi di premio per il nuovo anno civile, anche per i contratti con scadenza più lunga. In casi come questi, tacere significa accettare l'aumento del premio. Pertanto, dovrete attivarvi immediatamente, perché in questo caso le aziende assicurate hanno la possibilità di disdire i contratti in via straordinaria fino all'ultimo giorno dell'anno assicurativo in corso.

Ottenere la conferma del nuovo assicuratore

Vi segnaliamo che è possibile disdire il contratto solo dopo che un altro assicuratore ha confermato l'accettazione del nuovo contratto. Il nostro consiglio: dopo aver ricevuto la lettera del vostro assicuratore d'indennità giornaliera per malattia, contattate direttamente Visana. In qualità di partner di lunga data dell'aae, Visana sarà lieta di redigere per voi un'offerta comparativa. In caso di domande saremo lieti di aiutarvi.

Condizioni interessanti grazie al contratto quadro

Grazie al contratto quadro pluriennale tra aae e Visana, come soci aae continuerete a beneficiare di condizioni interessanti sotto forma di tassi di premio bassi e di un'elevata partecipazione agli utili in caso di buon livello di sinistrosità. Questi sono già due buoni motivi per richiedere subito un'offerta a Visana.

Vincitore del concorso

Congratulazioni vivissime al vincitore del concorso correlato alla nostra e-mail inviata ai soci dell'aae a maggio. Il buono del valore di 1000 franchi per uno dei 17 hotel Sorell in Svizzera va a Kurt Stöcklin di Elektro AG di Ettingen.



Visana è orgogliosa della sua fortissima partnership di lunga data con l'aae. Antonio D'Agostino, responsabile Distribuzione Clienti aziendali Regione Centro di Visana, sarà lieto di rispondere alle vostre domande sul contratto quadro aae al numero di telefono +41 31 357 93 59 o per e-mail a antonio.dagostino@visana.ch.

Presso l'aae potete contattare Christian Egeli, responsabile Assicurazioni, al numero di telefono +41 31 380 10 21 o per e-mail a c.egeli@eev.ch.

Il vostro contatto presso Visana:

Antonio D'Agostino, Weltpoststrasse 19, 3000 Bern 16
Tel. +41 31 357 93 59, antonio.dagostino@visana.ch
visana.ch/business



Lavori di preparazione per il 2025

La Suva ha delle buone notizie per il 2025. Le troverete qui di seguito, insieme ad altro da considerare nella fase di preparazione del prossimo anno.

Testo: Christian Egeli

Nelle ultime settimane la Suva ha pubblicato i tassi di premio per il 2025. Fortunatamente il livello del premio ha potuto essere abbassato di due livelli per tutto il settore di installazione elettrica (sia per gli infortuni professionali che per quelli non professionali). Verrà inoltre nuovamente concessa la deduzione straordinaria per ridurre le eccedenze sui redditi da investimento del

20% del tasso di premio netto per entrambi i rami assicurativi.

Dal 1° settembre 2024, la Suva ha anche introdotto nuovi numeri di cliente. Tutti questi cambiamenti avranno un impatto sui parametri memorizzati nel vostro sistema informatico per il 2025.

Per di più a partire dal 1° gennaio 2025 gli assegni familiari aumenteranno. L'asse-

gno per i figli aumenta ai CHF 215 (finora CHF 200 mensili) e l'assegno di formazione ai CHF 268 (finora CHF 250 mensili).

Vi raccomandiamo già oggi di richiedere i nuovi profili ELM (procedura di notifica di dati salariali uniforme) presso i vostri partner delle assicurazioni delle persone (AVS, AI, AD, LAINF, complementare LAINF, assicurazione indennità giornaliera per malattia) e di procedere alle modifiche necessarie nei vostri sistemi, in modo che dal 1° gennaio 2025 potete fare le deduzioni salariali necessarie correttamente.



Contattateci, siamo volentieri a vostra disposizione:

eec.consulting@eev.ch

Troverete maggiori informazioni sui partner convenzionati nonché le condizioni speciali e le offerte gratuite per voi su:

www.eev.ch | Servizi | Assicurazioni

Contatto:

Schweizerische Elektro Elite Consulting AG eec
Bernstrasse 28, 3322 Urtenen-Schönbühl
Tel. +41 31 380 10 10, fax +41 31 382 97 09
eec.consulting@eev.ch, www.eev.ch



Installazione



ecofort AG
 Birkenweg 11 | 2560 Nidau
 Tel. +41 32 322 31 11 | info@ecofort.ch
 www.ecofort.ch



Feller AG
 Postfach
 Bergstrasse 70
 CH-8810 Horgen
 Tel. +41 844 72 73 74
 customercare.feller@feller.ch
 www.feller.ch



Hager AG
 Seidistrasse 2
 8020 Emmenbrücke
 Schweiz
 info@hager.ch
 hager.ch



Siemens Schweiz AG, Electrical Products
 Freilagerstrasse 38, 8047 Zürich
 Tel. +41 58 558 55 85, power.info.ch@siemens.com
 www.siemens.de/niederspannung



Sonepar Suisse SA
 via Boschina 21a, 6963 Pregassona
 Tel. +41 91 973 22 64
 info@sonepar.ch, www.sonepar.ch



STIEBEL ELTRON AG
 Gass 8, 5242 Lupfig, 5242 Lupfig
 Tel. +41 56 464 05 00
 info@stiebel-eltron.ch, www.stiebel-eltron.ch



Theben HTS AG
 Im Langhag 7b, 8307 Effretikon
 Tel. +41 52 355 17 00, Fax +41 52 355 17 01
 www.theben-hts.ch

illuminazione



Elektro-Material AG
 Juchstrasse 9
 8048 Zürich
 Tel. +41 44 278 11 11
 www.elektro-material.ch

Einfach. Mehr.
 Efficacité. Maitrise.
 Efficienza. Maestria.



HELUX
 Gessler Schweiz

Helux AG, Industriestrasse 44, 8152 Glattbrugg
 Tel. +41 58 521 05 05, Fax +41 58 521 05 19
 info@helux.ch, www.helux.ch



LEDVANCE AG
 In der Au 6
 8406 Winterthur
 Tel. +41 52 525 25 25
 www.ledvance.ch



Molto Luce AG
 Niederlenzstrasse 25, 5600 Lenzburg
 Tel. +41 62 885 70 30, office.lenzburg@moltoluce.com
 www.moltoluce.com



Swisslux AG
 Industriestrasse 8 | CH-8618 Oetwil am See
 Tel. +41 43 844 80 80 | info@swisslux.ch
 www.swisslux.ch

Elettrodomestici



Electrolux AG
 Badenerstrasse 587
 8048 Zürich

Tel. +41 44 405 8111
 info@electrolux.ch
 electrolux.ch



FORS AG | Schaftenholzweg 8 | 2557 Studen
 Tel. +41 32 374 26 26
 info@fors.ch | www.fors.ch



Haier Switzerland AG
 Neuhofstrasse 4, 6340 Baar, Tel. +41 41 785 40 40
 info-ch@haier-europe.com, www.haier.ch



Miele AG
 Limmatstrasse 4
 8957 Spreitenbach

Tel. +41 56 417 27 61
 domestic-sales@miele.ch
 www.miele.ch

PRODOTTI POTENTI
PER UN'INDUSTRIA FORTE

LED TUBE EXTERNAL DALI SYSTEM

Il LED TUBE EXTERNAL DALI SYSTEM con driver DALI-2 esterno consente l'adeguamento all'illuminazione di emergenza per le ristrutturazioni e l'adattamento dei sistemi DALI esistenti. I tubi LED sono disponibili in diverse lunghezze, da corti a lunghi, e offrono varianti T5 e T8. Scegliete i TUBI LED per la massima flessibilità e risparmio energetico nei vostri progetti di illuminazione.



LEDVANCE



+ ALTA EFFICIENZA
FINO A

160 lm/W

+ LUMEN
FINO A

5 600 lm

+ DURATA DI VITA
L70/B50

75 000 h

+ ALTA
EFFICIENZA

+ DALI-2.0 PER CONTROLLO
DIMMERABILE E SENSORIALE

+ ADATTO PER ILLUMINAZIONE
DI EMERGENZA



Per ulteriori informazioni, visitate
www.ledvance.ch/it/ext-system