

La mobilité aujourd'hui et demain

Perspectives d'évolution
du transport 2050

Page 26 _ **Proximité vécue avec
la clientèle**

La campagne de publicité en ligne de l'aae
pour les partenaires ELITE Electro

Page 28 _ **Storytelling**

Libérez le pouvoir des histoires
pour votre marketing

Construit pour les extrêmes



Feller ELEMENT répond aux exigences les plus élevées.

Les surfaces des boîtiers étanches, fabriquées en Suisse, sont extrêmement robustes. Elles répondent à toutes les classes de protection applicables et résistent de manière fiable aux influences mécaniques, climatiques et chimiques. De plus, les fonctions du modèle en fonte d'aluminium perfectionné Feller de l'usine de Horgen se combinent avec STANDARDdue, pour un assortiment complet.

▲ | Compatible avec Feller SNAPFIX®

feller.ch/feller-element

Feller
by Schneider Electric

Contenu

5

La mobilité aujourd'hui et demain

Perspectives d'évolution du transport 2050 – entre croissance et durabilité

26

Proximité vécue avec la clientèle

La campagne de publicité en ligne de l'aae pour les partenaires ELITE Electro

28

Storytelling

Libérez le pouvoir des histoires pour votre marketing

30

Améliorations pour les employés

L'assurance-accidents obligatoire selon la LAA



Saisir les opportunités

D'après les Perspectives d'évolution du transport 2050 du Département fédéral de l'environnement, des transports, de l'énergie et de la communication, la mobilité en Suisse connaît une mutation profonde marquée par des tendances sociétales, économiques et technologiques. Si les approches durables comme l'électromobilité et l'infrastructure de recharge sont mises en avant, les défis que sont le coût ou le développement de l'infrastructure restent cruciaux. Les tendances comme le smart charging, les nouvelles technologies de batteries et les solutions de recyclage esquissent la voie d'une mobilité plus durable. Le secteur de l'installation électrique jouera un rôle majeur dans cette évolution. La mise en place et l'entretien de systèmes énergétiques et de recharge au goût du jour offrent un potentiel immense et l'occasion de croître durablement tout en participant au développement d'une mobilité neutre en carbone. Vous en apprendrez plus dans notre dossier à partir de la page 5.

Avec notre campagne de publicité en ligne pour les partenaires ELITE Electro, nous renforçons la présence de nos membres sur le marché. L'écho positif de celle réalisée en 2024 a remarquablement montré l'importance de la visibilité: les clients potentiels ont ainsi afflué chez les partenaires ELITE Electro ou se sont informés sur d'autres prestations.

Saisissez, vous aussi, cette opportunité de faire connaître votre entreprise en tant que partenaire ELITE Electro. Nous vous y aiderons grâce à plusieurs supports publicitaires et de marketing. En utilisant ces outils de façon ciblée, vous pourrez gagner la confiance des consommateurs et vous positionner clairement comme un membre de notre réseau.

Claude Schreiber

Directeur de l'Association suisse d'achats électro aae société coopérative

Impressum

Flash n° 01/2025, 4 février 2025

Organe de publication destiné aux membres de l'Association suisse d'achats électro aae société coopérative. Paraît 10 fois par an.

Éditeur: Association suisse d'achats électro aae société coopérative, Bernstrasse 28, 3322 Urtenen-Schönbühl
Tél. +41 31 380 10 10, fax +41 31 380 10 15, office@eev.ch

Rédaction: Association suisse d'achats électro aae société coopérative, Céline Grob, c.grob@eev.ch, Martin Wahlen (responsable)

Concept et réalisation: Consulteam GmbH, Mühlegasse 4A, 5070 Frick, office@consulteam.ch

Impression: Stämpfli AG, Wölflistrasse 1, Postfach, 3001 Bern

Tirage: 3000 ex.

Délai d'envoi des données du Flash édition n° 03, avril 2025: le 14 février 2025.





Nouveaux sociétaires

Bienvenue au sein de l'aae

Nous saluons bien cordialement les 11 entreprises suivantes, devenues sociétaires aae au 1^{er} janvier 2025:

3G elektro serv ag

Sonnentalstrasse 19
8600 Dübendorf

A. Büchel Hausservice Anstalt

Im Arg 2
FL-9495 Triesen

Alpera SA

Route du St-Bernard 4
1937 Orsières

Celectric Sàrl

Route de la Chenevière 37
1763 Granges-Paccot

Electro'Dep Sàrl

Rue de la Gare 23
1820 Montreux

Gurt Elektro AG

Kirchgasse 17
7206 Igis

InfraTech AG

Rotzwinkel 17
6370 Stans

JDC Electricité SA

Chemin de Cremont 2 a
1070 Puidoux

Michel Marco Haushaltgeräte

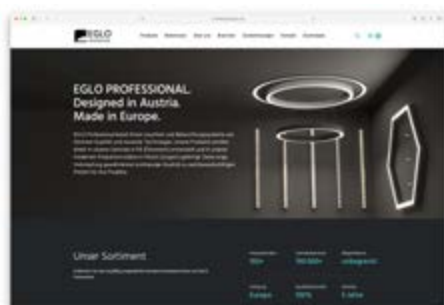
Bündtenweg 2
4464 Maisprach

SALI HAUSHALT-APPARATE GmbH

Oberbergweg 1
3263 Bütigen

Zöhler's Reparatur & Verkauf Haushaltapparate

Schulhausstrasse 25
9470 Buchs



Nouveau partenaire contractuel aae

Eglo Schweiz AG

Nous avons conclu avec l'entreprise Eglo Schweiz AG un contrat-cadre, facturation centralisée incluse, avec effet au 1^{er} janvier 2025. EGLO Professional est le fabricant tyrolien de systèmes d'éclairage sur mesure dont le siège local se trouve à Emmen (LU).

Vous trouverez davantage d'informations sur l'entreprise sous professional.eglo.com et à la page 14.



Contact:

Eglo Schweiz AG, Seetalstrasse 142, 6032 Emmen
Tél: +41 41 268 69 59



Photo: DLR (CC BY-NC-ND 3.0)

Perspectives d'évolution du transport 2050 – entre croissance et durabilité

La mobilité aujourd'hui et demain

La mobilité en Suisse est en pleine mutation. Le trafic et les mouvements de personnes augmentent et sont marqués par les tendances sociétales et les progrès technologiques, comme l'électromobilité et l'infrastructure de recharge. Avec les Perspectives d'évolution du transport 2050 et la focalisation sur les énergies durables, le comportement de mobilité est redéfini. Mais comment l'avenir de cette infrastructure se dessine-t-il et quels sont les défis respectifs?

Texte: Urs Bitterli

La Suisse est mobile comme peu d'autres pays, comme le révèle le recensement publié dans les Perspectives d'évolution du transport 2050 du Département fédéral de l'environnement, des transports, de l'énergie et de la communication (DETEC). Cinq personnes sur six se déplacent chaque jour. Ainsi, les habitants suisses parcourent en moyenne 30 km par jour et passent environ 80 minutes sur

les routes, le rail ou les pistes cyclables. La mobilité et les libertés qu'elle offre font partie intégrante de notre société. Le transport des marchandises assure le commerce, celui des personnes la mobilité professionnelle. Les marchandises et le personnel arrivent ainsi à bon port au bon moment. Cela présuppose une mobilité viable et pensée dans sa globalité. Mais comment cette mobilité va-t-elle évoluer?

Perspectives d'évolution du transport 2050

Les moteurs clés de l'évolution du transport entre 2017 et 2050 sont la croissance démographique (+21%, la croissance étant la plus soutenue dans les villes) et la croissance du PIB (+1,4% par an).



Véhicules particuliers

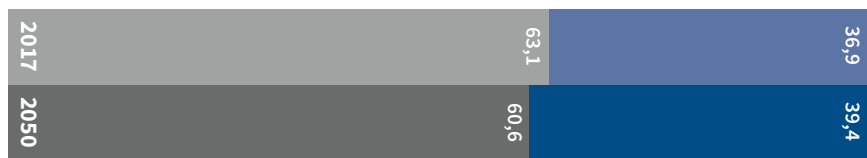
TP

Marche

Vélo

La prestation du trafic voyageurs (personnes-kilomètres) augmente de 11%.

Les transports publics ainsi que les déplacements à pied et à vélo gagnent des parts.

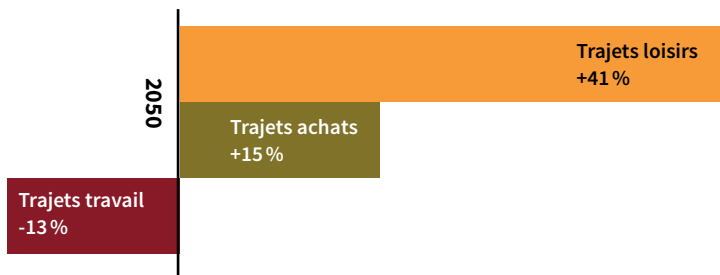


Route

Rail

La prestation du trafic marchandises (tonnes-kilomètres) augmente de 31% d'ici 2050.

À cet égard, la part de la route diminue de 2,5%.



Les trajets liés au travail diminuent malgré la croissance démographique.

La raison en est l'augmentation du télétravail.



La prestation kilométrique du transport de marchandises (tonnes-kilomètres) augmente de 31%. Le trafic des véhicules de livraison gagne notamment en importance.

Selon les Perspectives d'évolution du transport 2050 du DETEC, le trafic continuera d'augmenter, mais plus modérément que la croissance démographique. D'ici 2050, les transports devraient augmenter de 11%, contre une hausse de la population de 21%. Cette évolution est tributaire des tendances sociétales et économiques qui impactent la mobilité. Ainsi, la tendance au télétravail se confirme et réduit le trafic pendulaire, de plus en plus de personnes travaillant à domicile. À quoi s'ajoute la diminution de la part de personnes actives en raison du vieillissement de la population. Le développement territorial, lui aussi, influe sensiblement sur le trafic. Les régions plus peuplées disposent de possibilités de loisirs et de commerces à proximité. La politique des transports joue un rôle clé. Les mesures prévues, telles que l'internalisation des coûts externes, dès 2035, et la promotion des transports publics, sont censées favoriser une mobilité plus durable.

D'ici 2050, les prestations de transport devraient augmenter de 11%, contre une hausse de la population de 21%.

Les tendances sociétales et économiques se répercutent aussi sur le transport des marchandises. Selon les Perspectives d'évolution du transport 2050 du DETEC, celui-ci affiche certes une croissance considérable de 31%, mais plus modérée que le développement économique. La décarbonisation et l'augmentation de l'électromobilité entraîneront une baisse des importations de carburants et de mazout. À l'avenir, le camion restera toujours le fournisseur principal du transport de marchandises en Suisse – malgré l'avancée du rail. En 2022, le transport de marchandises en Suisse se répartissait à 62,5% sur la route et à 37,5% sur le rail,

Source: Office fédéral du développement territorial (www.are.admin.ch/perspectives-transport)

Les voitures électriques sont le plus souvent acquises par des personnes bénéficiant d'un salaire élevé.

un schéma qui n'a guère évolué ces dix dernières années. La distribution fine restera l'apanage de la route à l'horizon 2050. Par ailleurs, le transport de petits chargements prend le pas sur celui des marchandises de masse, le commerce en ligne entraînant une hausse sensible du trafic des camionnettes.

Les loisirs demeurent le principal motif de mobilité

La principale finalité de mobilité dans notre pays revient aux loisirs. Plus de 40% des trajets parcourus par les Suissesses et les Suisses y sont consacrés. La pandémie n'a pas vraiment influé sur ce chiffre, même si la mobilité globale a baissé pour la première fois depuis des décennies en 2021. En moyenne, chaque personne a parcouru 6,8 kilomètres de moins par jour qu'en 2015. Le deuxième motif de mobilité avait trait au travail, qui représentait 28% des distances parcourues, devant la mobilité liée à la consommation (15%).

Coûts et décisions

Les coûts de la mobilité influencent sensiblement le comportement de la population. Entre 1995 et 2018, le prix moyen des billets de transports publics a augmenté d'environ 40%, soit plus fortement que les revenus des ménages par habitant. En revanche, les coûts du transport individuel motorisé n'ont augmenté que de 5,3% durant la même période. En 2017, un ménage suisse moyen a dépensé environ 740 francs par mois pour les transports, ce qui équivaut environ à 10,6% du revenu disponible. Environ 75% des dépenses de transport sont imputables à l'acquisition et à l'exploitation de véhicules de tourisme. Tout juste un quart est consacré à d'autres services de mobilité tels que les TP, le transport aérien, les taxis, etc.



Le nombre de voitures électriques immatriculées a fortement augmenté ces dernières années. Ces véhicules sont achetés plus souvent que la moyenne par des personnes bénéficiant d'un salaire élevé.



La distribution fine des marchandises restera l'apanage de la route à l'horizon 2050. L'augmentation du commerce en ligne entraîne une hausse sensible du trafic des véhicules de livraison.

Depuis 2006, la part des dépenses de transport dans le revenu disponible est restée assez constante, soit entre 10% et 12%.

Les mieux lotis privilégient l'électromobilité

Le nombre de véhicules électriques a fortement augmenté ces dernières années. Les données du «Microrecensement mobilité et transports» de l'Office fédéral de la statistique révèlent que ceux-ci sont plus souvent acquis par des personnes bénéficiant d'un salaire élevé: en 2021, environ 3% des véhicules étaient tout électriques dans les ménages disposant d'un revenu men-

suel supérieur à 12000 francs, tandis qu'ils étaient deux fois moins nombreux (1,4%) dans la catégorie de revenus compris entre 8000 et 12000 francs, voire encore moins pour les revenus inférieurs. Autre fait intéressant: les distances uniques parcourues par les voitures électriques (14,4 km) étaient certes inférieures à celles des véhicules diesel (16,4 km), mais dépassaient légèrement celles des voitures à essence (13,2 km). Les vélos électriques connaissent également un boom: un ménage suisse sur cinq possède désormais un tel véhicule – soit trois fois plus qu'il y a encore dix ans (7%). Cependant, tous les vélos électriques ne se

valent pas: tandis que la variante plus rapide avec plaque d'immatriculation (45 km/h) est utilisée à 65% pour se rendre au travail, les vélos électriques plus lents (25 km/h) dominent le trafic de loisirs, avec une part de distance de 57%.

L'électromobilité a le vent en poupe

2023 a été l'année phare pour les voitures électriques, les hybrides rechargeables et les hybrides. En automne 2023, le nombre de voitures électriques immatriculées se montait à 155 500, contre 364 155 véhicules hybrides. En termes relatifs, les parts de voitures de tourisme de 3,3% pour les véhicules électriques et de 5,7% pour les véhicules hybrides demeurent toutefois modestes. Ces derniers mois, la question du succès de l'électromobilité a souvent été abordée: va-t-il perdurer ou est-il en train de s'essouffler? La suppression du bonus écologique sur les voitures électriques en Allemagne, la taxe à l'importation en Suisse et les baisses de prix en partie conséquentes des voitures électriques neuves ont suscité des incertitudes.

Les propulsions alternatives devraient continuer à gagner en importance. Selon les estimations de l'Office fédéral de l'énergie (OFEN), 85% des voitures de tourisme nouvellement immatriculées seront rechargeables (électriques ou hybrides) dès 2030. D'ici 2050, les moteurs électriques à batterie domineraient ainsi le marché. La propulsion à l'hydrogène devrait également gagner des parts de marché.

Avenir de l'infrastructure de recharge

Une infrastructure de recharge adaptée aux besoins constitue l'un des facteurs clés du succès de l'électromobilité. Aujourd'hui encore, un tiers de la population cite l'absence de borne de recharge comme raison de ne pas acheter de véhicule rechargeable. Par conséquent, le développement actif de l'infrastructure constitue une condition essentielle pour atténuer les craintes des usagers et favoriser le développement de l'électromobilité. La mise en place de l'infrastructure coïncide également avec un changement de système. Contrairement au plein à la pompe, l'électricité peut être

puisée à plusieurs endroits et le véhicule rechargeable devient partie intégrante du système énergétique. Actuellement, la Suisse compte environ 14 000 stations de recharge sur quelque 6370 sites. Comparé aux 8500 pompes réparties dans 3300 stations-service, il s'agit d'un début prometteur, mais loin d'être suffisant. En 2035, selon l'étude «Mobilité électrique en Suisse: quelle infrastructure de recharge pour demain?» de SuisseEnergie, 38% des propriétaires de véhicules électriques à batterie dépendront exclusivement du réseau de recharge public, au vu de l'absence de possibilité de recharge à domicile ou sur le lieu de travail. À ce titre, un mix d'options de recharge est nécessaire pour répondre aux différents besoins. Ainsi, au cours des 10 à 15 prochaines années, au moins 3500 points de recharge rapide de 100 kW et 8000 autres de 50 kW devront être installés.

L'installation d'une infrastructure de recharge dans des immeubles collectifs, sur le lieu de travail ou dans le quartier peut s'avérer onéreuse et peu rentable pour l'exploitant. Un programme national d'encouragement de l'infrastructure de recharge, lancé dans le cadre de la révision de la loi sur le CO₂, vise à soutenir financièrement les particuliers, les entreprises, les villes et les communes afin de permettre de recharger les véhicules à l'endroit où ils sont longuement stationnés en évitant une surcharge du réseau.

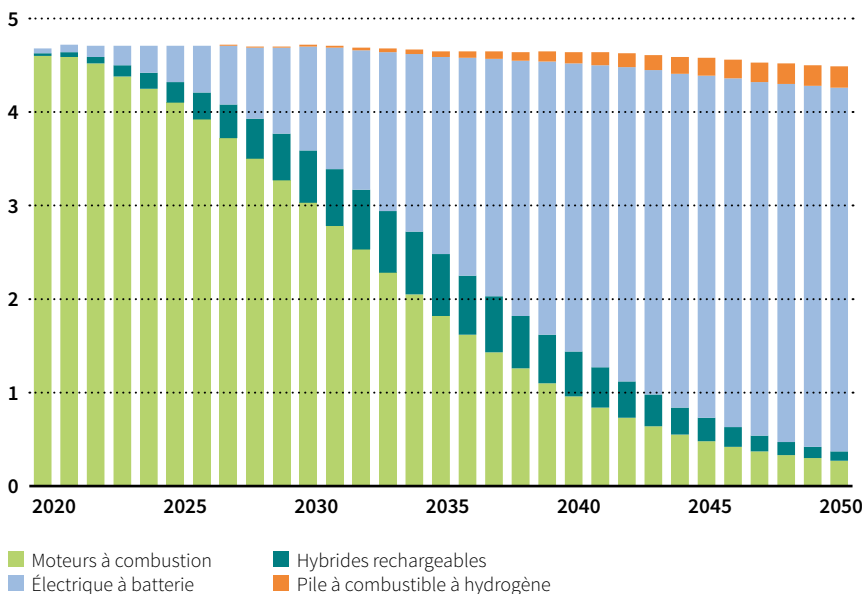
Défis et obstacles

La puissance de charge des véhicules électriques a été multipliée par 15 au cours des 15 dernières années. Le développement de batteries plus grandes et efficaces renforcera cette tendance sous une forme similaire.

Selon les estimations de l'OFEN, 85% des voitures de tourisme nouvellement immatriculées seront rechargeables dès 2030.

Évolution des types de propulsion en Suisse d'ici 2050

Parc automobile suisse par type de propulsion, en mio de voitures de tourisme



Sources: OFEN, IHK-Research

L'électrification continue du trafic lourd accroîtra encore le besoin en performances de charge supérieures.

L'électrification continue du trafic lourd accroîtra encore le besoin en performances de charge supérieures. En matière de refroidissement, l'augmentation du courant se heurte toutefois à des limites physiques; à moyen terme, la tension de l'infrastructure devrait ainsi être augmentée à plus de 1500 V. Actuellement, les experts envisagent déjà des systèmes de recharge de 4000V. Pour des raisons de sécurité, de telles tensions rendraient toutefois impossible l'utilisation manuelle des stations de recharge. Voilà pourquoi, à l'avenir, il faudra songer à une infrastructure de recharge automatisée. Bien que la conduite entièrement autonome soit encore une chimère, des technologies comme l'«Automated Valet Charging», soit le stationnement et la recharge automatiques, seront bientôt à l'ordre du jour. Cette fonction nécessite des robots de chargement déjà en cours de développement au sein de plusieurs entreprises.

Tendances et solutions d'avenir

À moyen terme, l'introduction de systèmes de recharge mégawatt garantira des puissances atteignant 60 MW. Soit suffisamment pour recharger les véhicules électriques lourds. Les parcs de recharge plus importants pour les véhicules particuliers ou les camions exigeront, à l'avenir, des grilles CC de 4000 V avec batteries de secours et installations PV intégrées, afin de fournir une puissance élevée à court terme tout en ménageant la charge du réseau.

Le défi de l'électrification

Le discours public sur la révolution de la voiture électrique se concentre non seulement sur l'élargissement des infrastructures de recharge, mais aussi sur l'impact



Actuellement, la Suisse compte environ 14 000 stations de recharge sur quelque 6370 sites. Au cours des 10 à 15 prochaines années, afin de répondre aux besoins futurs, au moins 3500 points de recharge rapide de 100 kW et 8000 points de recharge de 50 kW supplémentaires devront être installés.

de la recharge sur le réseau électrique – et notamment sur les pics de consommation. Le réseau électrique actuel est conçu pour supporter les charges de pointe. Toute consommation supplémentaire entraînant une augmentation significative de la charge de pointe exige une mise à niveau onéreuse du réseau. Pourtant, l'électromobilité a le potentiel de soutenir le futur système énergétique de façon décisive. Grâce aux technologies de recharge intelligente, les batteries peuvent être utilisées pour stocker de l'énergie et équilibrer les réseaux électriques. Ainsi, les véhicules électriques peuvent notamment contribuer à couvrir les fortes demandes en électricité, à condition qu'ils soient connectés au réseau lorsqu'ils ne sont pas en déplacement. Le smart charging évite les pics de charge en chargeant les véhicules aux heures de la journée où le réseau est moins sollicité. La charge bidirectionnelle, qui permet de réinjecter l'électricité des batteries dans le réseau électrique, dans l'alimentation électrique d'un bâtiment ou dans des appareils électriques, ménage le réseau électrique et le système énergétique dans son ensemble. Cette

décharge permettrait de réduire les investissements coûteux dans des infrastructures de réseau supplémentaires ou des capacités de réserve.

L'électromobilité pourrait également améliorer l'intégration de la production décentralisée croissante d'électricité photovoltaïque. Si un grand nombre de véhicules sont rechargés vers midi, quand la production d'électricité solaire est la plus importante, une plus grande partie de cette production peut être utilisée. D'autre part, une partie de l'énergie emmagasinée dans le véhicule peut ainsi être réinjectée dans le réseau le soir et la nuit. Actuellement, les stations de recharge bidirectionnelles demeurent onéreuses. Cela devrait toutefois changer avec l'offre croissante de véhicules compatibles avec la charge bidirectionnelle.

Les batteries, clé de la mobilité durable

Pour viabiliser l'électromobilité, il faut des batteries adéquates. Le marché est actuellement dominé par les batteries lithium-ion, initialement développées pour l'électronique grand public. Malgré des progrès



Bloc batterie EV en cours de production: batterie lithium-ion haute tension pour l'industrie automobile

La recherche a pour but de rendre les batteries plus écologiques, plus efficaces et moins onéreuses.

considérables, comme le triplement de la densité énergétique, leur production demeure énergivore et mobilise beaucoup de ressources. Elles génèrent jusqu'à 25% des émissions de CO₂ lors de la fabrication d'une voiture de classe moyenne. L'extraction de matières premières telles que le lithium, le cobalt, le nickel et le graphite occasionne, en outre, une forte empreinte écologique.

La recherche a pour but de rendre les batteries plus écologiques, plus efficaces et moins onéreuses. L'UE s'y consacre afin de réduire sa dépendance à l'égard des fabricants asiatiques. En Suisse, des institutions comme l'EMPA, l'EPF et le PSI travaillent elles aussi sur des concepts de batterie innovants. Les porteurs d'espoir sont les batteries bipolaires, pouvant assurer une autonomie de 1000 kilomètres et les batteries à l'état solide, censées être durables, sûres et rapidement rechargeables. De nouvelles approches, telles que les batteries magnésium-soufre ou les électrodes à couche mince en silicium, pourraient rendre les batteries plus légères et plus rentables.

Seconde vie pour les batteries

Pour les batteries de traction, on compte en moyenne entre 1000 et 1500 cycles de charge avant qu'elles n'atteignent encore 70% à 80% de leur capacité initiale. Au vu d'une autonomie courante de 300 km par cycle de charge, cela équivaut à une durée de vie de 300 000 à 450 000 km. Par la suite, l'autonomie et la performance diminuent et la durée de charge s'allonge; les batteries doivent être retirées. Si elles sont intactes, elles profiteront d'une seconde vie, car les capacités réduites sont encore suffisantes pour alimenter des scooters électriques ou des chariots élévateurs électriques. Elles peuvent aussi servir d'accumulateur intermédiaire pour les installations PV dans les maisons individuelles et pour stabiliser le réseau, voire comme accumulateur pour les stations de recharge rapide.

La Suisse pose des jalons en matière de recyclage des batteries

En fin de cycle de vie, les piles défectueuses doivent être recyclées en bonne et due forme. La Suisse pose des jalons à cet égard: depuis novembre 2024, la start-up Librec exploite, à Biberist (SO), une installation de recyclage assurant des taux de récupération de plus de 90% – nettement plus élevés que les procédés conventionnels. Librec a recours à des technologies avant-gardistes permettant d'extraire une grande partie des matériaux des batteries mises au rebut et de les réintégrer au cycle de production. De quoi non seulement économiser de pré-

cieuses ressources, mais aussi d'éviter les transports coûteux et dangereux vers des pays limitrophes.

Les installations éco-compatibles comme celle de Librec sont en construction dans de nombreux pays européens. En effet, l'UE a édicté des règles plus strictes dans ce domaine. D'ici fin 2027, un taux de récupération de 90% est censé devenir monnaie courante. Dès 2030, les batteries de traction nouvellement produites devront, en outre, contenir des parts minimales de matériaux recyclés. Au vu de la multiplication par dix de la demande de batteries attendue ces cinq prochaines années, le secteur se trouve à un tournant. Des progrès en matière de production, de recyclage et d'efficacité des matériaux sont essentiels pour garantir la durabilité et la rentabilité de l'électromobilité.

Défis et opportunités

La mobilité en Suisse se trouve dans une phase transitoire décisive marquée par des tendances sociétales, économiques et technologiques. Tandis que les approches durables comme l'électromobilité et l'infrastructure de recharge sont mises en exergue, il s'agit de trouver une réponse aux défis que sont les coûts, la décarbonisation du trafic ou le développement de l'infrastructure. Les tendances comme le smart charging, les nouvelles technologies de batteries et les solutions de recyclage, telles que la Suisse en présente avec des précurseurs comme Librec, esquissent la voie d'une mobilité plus durable. Le développement de l'électromobilité offre un énorme potentiel de croissance au secteur de l'installation électrique. Grâce à la mise en place et à l'entretien de systèmes énergétiques et de recharge au goût du jour, le secteur devient un acteur clé de la transition vers une mobilité neutre en carbone.

Sources: Office fédéral de l'énergie OFEN, Département fédéral de l'environnement, des transports, de l'énergie et de la communication DETEC, Office fédéral du développement territorial ARE, Office fédéral de la statistique OFS, Electro-suisse, Swiss eMobility, CCI de Saint-Gall-Appenzell, Experts en énergie (EKZ-Energieberatung), Energieheld Schweiz, automobilwoche.de

Un système Smart Home qui répond à chaque attente

Feller SA élargit sa solution Connected Home Wiser by Feller. La dernière génération permet d'intégrer jusqu'à 100 appareils. Une régulation intelligente de la température ambiante et une station météo s'ajoutent au portefeuille.

Certes, une maison intelligente ne peut pas relever pour nous tous les défis du quotidien, mais elle peut simplifier la vie. Wiser by Feller est le standard ouvert pour les installations électriques numériques, qui promet un habitat intelligent dans un paysage résidentiel intelligemment connecté et tourné vers l'avenir. La dernière génération de la solution Connected Home de Feller SA est disponible chez les grossistes en installation électrique.

Le confort de l'habitat redéfini

Wiser by Feller permet de commander éclairages et stores simplement avec des interrupteurs et de manière pratique via l'appli Wiser Home – à la maison ou en déplacement. Avec la génération B, il est possible d'intégrer jusqu'à 100 appareils dans le système. Cela permet de concevoir aussi bien des petits que des grands projets et forme la base des extensions du système comme la nouvelle station météo Wiser. Elle protège les stores, volets et stores bannes de la pluie ou du vent en les rentrant automatiquement en cas de danger. Les valeurs seuils prévues à cet effet sont configurées dans l'appli Wiser eSetup. Pour se protéger de la grêle, on peut connecter la boîte anti-grêle de l'Association des établissements cantonaux d'assurance incendie. Le bâtiment est ainsi efficacement protégé.



La nouvelle régulation de température ambiante est une solution simple pour améliorer l'efficacité énergétique d'un bâtiment et économiser concrètement sur le chauffage. La solution comporte des capteurs de température et un ou plusieurs contrôleurs de chauffage qui prennent en charge jusqu'à six zones de chauffage. L'appli Wiser eSetup met en service l'installation. Les zones de chauffage sont créées dans l'application et connectées au capteur de température ambiante. Il mesure la température dans chaque pièce et communique avec le contrôleur de chauffage Wiser qui régule la température ambiante sur la base des

consignes choisies. Avec l'application Wiser Home, les résidents peuvent aussi contrôler la température ambiante de manière efficace et précise: idéal pour les maisons de vacances ou les absences prolongées.

Tous les appareils Wiser sont compatibles à la fois avec le système de fixation à baïonnette classique et le nouveau système de fixation breveté Feller SNAPFIX®. Ils sont en outre disponibles dans les lignes de design EDIZIO.liv, EDIZIO.liv prestige, STANDARDdue, EDIZIOdue et NEVO.

Plus d'informations sur: feller.ch/wiser



Contact:

FELLER AG, 8810 Horgen, tél. +41 844 72 73 74
 customercare.feller@feller.ch, www.feller.ch

Feller
 by Schneider Electric

Chauffage ergonomique du poste de travail: efficace, confortable, productif

Un poste de travail froid nuit à la concentration, au bien-être et à la santé. Cela peut être un problème, en particulier dans les bureaux avec des courants d'air, des portes souvent ouvertes ou des pièces mal chauffées. Des solutions de chauffage adaptées à l'ergonomie, comme les chauffages à infrarouge, permettent de remédier à cette situation.

De la chaleur là où elle est nécessaire

Les chauffages à infrarouge sont idéaux pour une chaleur ciblée sur le lieu de travail. Au lieu de chauffer tout l'air ambiant, ils diffusent une chaleur rayonnante directement aux personnes qui en ont besoin. Cela permet d'économiser de l'énergie, car seuls les postes de travail utilisés sont chauffés. Dans les bureaux à grande surface, cette solution permet une régulation individuelle de la température, adaptée aux besoins des collaborateurs. Les différents collaborateurs peuvent se procurer de la chaleur supplémentaire de manière ciblée, juste le temps dont ils ont besoin.

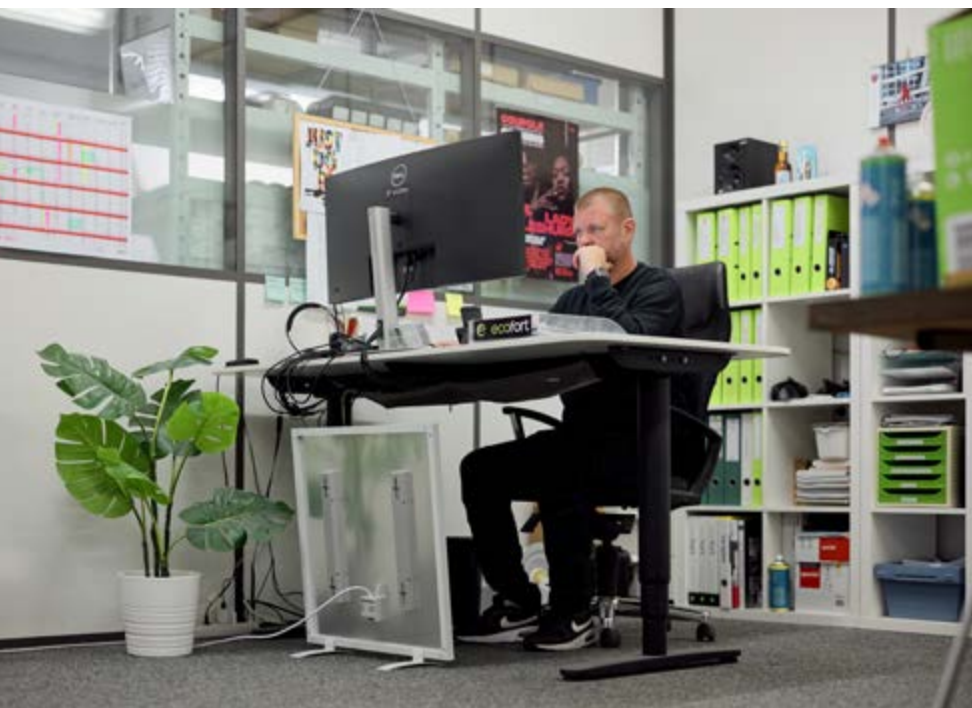
Efficacité et confort

Les chauffages ergonomiques des postes de travail par infrarouge marquent des points en termes de flexibilité et d'efficacité énergétique. Ils sont rapidement prêts à l'emploi, prennent peu de place et peuvent être placés au mur, au plafond ou sur des pieds. Leur design discret s'intègre harmonieusement dans tout environnement. Les différentes tailles et possibilités de raccordement les rendent universels, que ce soit pour des postes de travail individuels ou des zones plus vastes. Par rapport aux radiateurs soufflants souvent utilisés, ils permettent d'économiser jusqu'à 75 % d'électricité et offrent en outre un bien meilleur effet thermique.

La productivité grâce au confort

Une température agréable au travail augmente la productivité et le bien-être. Avec les chauffages à infrarouge, les entreprises bénéficient de coûts énergétiques réduits et de collaborateurs plus satisfaits. Des solutions de chauffage adaptées à l'ergonomie, comme les chauffages à infrarouge, ne sont donc pas seulement un investissement dans le confort, mais aussi dans l'efficacité et la durabilité.

Découvrez comment une chaleur ciblée sur le lieu de travail optimise le climat ambiant et les performances - pour un bureau où tout le monde se sent bien. En tant que partenaire de l'aae, profitez d'offres exclusives.



Contact:

ecofort AG, 2560 Nidau, tél. +41 32 322 31 11
info@ecofort.ch, www.ecofort.ch



Interphones vidéo

BTicino Linea 5000: portier vidéo intelligent

Le BTicino Linea 5000 with Netatmo combine une technologie de pointe avec un design élégant. Il offre une gestion numérique des noms, une installation simple et une sécurité maximale: la solution idéale pour des logements en location ou en propriété.



Numérique, intuitif, performant

Découvrez le Linea 5000 with Netatmo de BTicino: un portier vidéo intelligent avec écran tactile et technologie de bus à deux fils, idéal pour les nouvelles constructions, les rénovations, les réhabilitations ou les modernisations de logements. Équipé d'un grand écran tactile de sept pouces, d'une caméra grand angle HQ et d'une interface utilisateur graphique intuitive, il s'intègre parfaitement dans les bâtiments modernes grâce à une approche innovante et à une qualité supérieure.

Configuration intelligente avec Home + Project

Avec l'app Home+Project, vous pouvez configurer, gérer et mettre à jour le portier à distance via votre smartphone ou votre PC. Idéal pour la numérisation dans le domaine de l'interphonie, le Linea 5000 améliore la sécurité, simplifie la programmation et l'installation via le bus à deux fils et facilite la maintenance des bâtiments résidentiels. Une approche particulièrement judicieuse pour les grands projets ou pour les biens immobiliers où les locataires changent souvent.



N'hésitez pas à nous contacter pour de plus amples informations.

Contact:

Legrand (Schweiz) AG, 5033 Buchs, tél. +41 56 464 67 67
info@legrand.ch, www.legrand.ch



Nouveau partenaire de l'aae

Solutions d'éclairage révolutionnaires avec EGLO Professional

En tant que nouveau partenaire de l'aae, EGLO Schweiz AG se réjouit de pouvoir présenter ses solutions d'éclairage innovantes aux membres. EGLO Professional propose des systèmes d'éclairage d'exception, spécialement adaptés aux besoins des entreprises d'électricité. En insistant sur la qualité, la polyvalence et les technologies durables, EGLO fournit des solutions optimales pour les projets de construction et de rénovation au goût du jour.



Des solutions pour des projets d'éclairage exigeants

Avec plus de 50 ans d'expérience, EGLO est le leader du marché dans le segment de l'éclairage domestique. «EGLO Professional» étoffe son portefeuille avec des systèmes d'exception destinés aux projets de construction complexes. Les installateurs-électriciens, les concepteurs et les maîtres d'ouvrage bénéficient de solutions d'éclairage hors pair en matière de design, de fonctionnalité et d'efficacité énergétique.

Qualité «made in Europe»

EGLO Professional attache une grande importance à la fabrication européenne. Les luminaires sont développés au siège situé à Pill (Autriche), et sont fabriqués dans l'usine de Pásztó, en Hongrie. Cette combinaison garantit une qualité supérieure à des prix compétitifs.

Durabilité et responsabilité

La durabilité est un aspect central chez EGLO Professional. L'entreprise utilise des matériaux et des processus respectueux de l'environnement afin de minimiser son impact environnemental. De

plus, EGLO s'engage en faveur de conditions de travail équitables et d'une responsabilité sociale tout au long de la chaîne d'approvisionnement.

Une vaste gamme de produits pour de multiples applications

La gamme EGLO Professional comprend un grand nombre de familles de produits adaptées à différents besoins:

- **Série LINE:** systèmes de lignes lumineuses modulaires en largeurs de 40, 50 et 70 mm.
- **officeLINE50:** lumière non éblouissante pour les applications de bureau.
- **FLEX50:** système de profilés courbes pour des solutions d'éclairage créatives et flexibles.
- **RING50:** luminaires à anneau esthétiques et fonctionnels ... et bien plus encore.

Découvrez la gamme complète d'EGLO Professional sur: professional.eglo.com.



Votre partenaire en Suisse

Depuis 38 ans, l'entreprise EGLO Schweiz AG est présente sur le marché et offre des conseils compétents pour vos projets.

«N'hésitez pas à nous contacter!»

Markus Aregger, directeur d'EGLO Schweiz AG



Contact:

EGLO Schweiz AG, 6032 Emmen, tél. +41 41 268 69 59
info-switzerland@eglo.com, professional.eglo.com



«TRUSYS UNIVERSAL»

La nouvelle solution LED pour vos rénovations

La nouvelle «TRUSYS UNIVERSAL» de LEDVANCE offre une solution de modernisation LED efficace et flexible pour les projets de rénovation dans les bâtiments industriels et commerciaux. Ces luminaires polyvalents sont non seulement faciles à installer, mais brillent également par leurs performances élevées et leur longue durée de vie. La modernisation des systèmes d'éclairage existants peut être si simple !

En tant qu'électricien ou électricienne, vous faites souvent face aux mêmes défis lors des projets de rénovation: des systèmes d'éclairage obsolètes, des installations complexes et une flexibilité limitée. C'est ici qu'intervient la «TRUSYS UNIVERSAL» – la solution de modernisation LED universelle de LEDVANCE, spécialement conçue pour faciliter votre travail.

Installation facile

Les «TRUSYS UNIVERSAL» sont compatibles avec les rails de support disponibles sur le marché – parfaits pour la rénovation des systèmes de bandes lumineuses. De plus, grâce à la solution «Click into Place», l'installation des luminaires est rapide et facile.

Cela permet de gagner un temps précieux et de minimiser les temps d'arrêt. Cela signifie: moins de stress et plus d'efficacité dans vos projets.

Flexibilité

La «TRUSYS UNIVERSAL» offre une application flexible avec des packs de lumens réglables de 7 100 à 12 500 lm et différents angles de faisceau (30° profond/VN, 60° étroit/N, 90° large/W). Vous pouvez ainsi adapter parfaitement l'éclairage aux exigences de chaque projet. Que ce soit pour un large éclairage dans les entrepôts ou un éclairage ciblé dans les sites de production – la «TRUSYS UNIVERSAL» fournit toujours la solution appropriée.

Fiabilité et garantie

Avec sa construction robuste et une garantie de 5 ans, la «TRUSYS UNIVERSAL» est un choix fiable pour chaque rénovation. Grâce à sa haute performance de système allant jusqu'à 178 lm/W et à sa durée de vie allant jusqu'à 100 000 heures, elle réduit non seulement les coûts d'exploitation, mais assure également un éclairage constant et durable. Vous et vos clients pouvez compter sur une qualité de lumière constante, ce qui offre sécurité et tranquillité d'esprit pour chaque projet.

Conclusion

La «TRUSYS UNIVERSAL» est la solution idéale pour chaque rénovation. Elle vous offre la flexibilité, l'efficacité et la fiabilité dont vous avez besoin pour mener à bien vos projets.

Curieux?

Découvrez la «TRUSYS UNIVERSAL» et de nombreux autres produits innovants sur notre site web ou contactez-nous directement pour un conseil personnalisé. Ensemble, nous trouverons la solution d'éclairage parfaite pour votre projet!

Contact:

LEDVANCE AG, 8406 Winterthur, tél. +41 52 525 25 25
kundenservice@ledvance.com, www.ledvance.ch





NOVA – la solution intelligente

L'applique NOVA est la solution idéale pour les applications professionnelles qui requièrent de l'efficacité, de l'adaptabilité et de la longévité. Avec une remarquable efficacité lumineuse (jusqu'à 120 lm/W), elle assure une excellente luminosité qui peut être adaptée de manière flexible aux différentes exigences grâce à la technologie DIP switch innovante.

Les installateurs ont le choix entre trois niveaux de puissance (8/10/15 W) et trois couleurs de lumière (3000/4000/6000 K). La NOVA est donc parfaitement adaptée aux caves, garages, couloirs et autres pièces aux exigences variées.

Pour une utilisation simple et pratique, la NOVA a été dotée de fonctions et de caractéristiques ingénieuses. La fonction Soft-Start assure un allumage en douceur, tandis que la classe de protection IP54 protège le luminaire de la poussière et des projections d'eau. La variante PIR convainc par des caractéristiques intelligentes comme une fonction de mémoire et une télécommande en option

qui permet un réglage précis et un contrôle confortable. La variante DALI permet une intégration sans faille dans des systèmes d'éclairage complexes et offre une flexibilité maximale dans le contrôle de l'éclairage.

Pleins feux sur la durabilité et le contrôle intelligent

Les exigences posées aux systèmes d'éclairage mettent de plus en plus l'accent sur l'efficacité énergétique et le confort. La NOVA PIR offre ici une solution durable grâce aux technologies LED modernes et aux systèmes de commande intelligents. Ses capteurs de présence et de lumière du jour assurent que

la lumière ne s'allume qu'en cas de besoin. Cela réduit la consommation d'énergie et préserve l'environnement. De plus, la commande flexible prolonge la durée de vie du luminaire, car il fonctionne moins souvent à pleine charge.

Le luminaire NOVA allie innovation, efficacité et polyvalence au sein d'une solution qui répond non seulement aux exigences d'aujourd'hui mais également à celles de demain.

Contact:

Verolight AG, 6260 Mehlsecken
Tél. +41 62 552 22 00, vertrieb@verolight.com
www.verolight.com



Écologiques, confortables et efficaces

Les lave-vaisselle Electrolux dotés des systèmes QuickSelect et ComfortLift®

Réglage intuitif par curseur et premier panier au monde à pouvoir être relevé sans effort à une hauteur plus ergonomique - pour des résultats étincelants.



De nos jours, une cuisine sans lave-vaisselle est impensable. Les machines se chargent des tâches fastidieuses, afin que nous puissions nous consacrer au plaisir de la cuisine et nous régaler. Electrolux a développé une gamme de technologies révolutionnaires pour augmenter l'efficacité, le confort et l'aspect écologique de ses appareils.

QuickSelect: l'écologie dans la ligne de mire

Avec QuickSelect, le réglage du lave-vaisselle est plus intuitif que jamais. Le curseur permet de sélectionner la durée du cycle de lavage en toute simplicité. Le lave-vaisselle se charge du reste. Il utilise automatiquement le programme adéquat pour un excellent résultat de lavage. L'«Ecometer» intégré indique quant à lui le degré d'écologie du cycle de lavage sélectionné. Un simple coup d'œil suffit! La commande QuickSelect est disponible dans tous les lave-vaisselle encastrables des normes EURO et SMS.

Chargement et déchargement sans effort grâce à ComfortLift®

Electrolux a développé le premier lave-vaisselle au monde qui ménage votre dos. La technologie innovante ComfortLift® permet de relever doucement le panier inférieur à une hauteur ergonomique si bien que vous pouvez charger et décharger votre vaisselle sans effort.

Des programmes spéciaux pour tous les cas de figure

Toute une sélection de programmes spéciaux est disponible pour répondre aux exigences de lavage les plus diverses. SprayZone nettoie de manière intensive les marmites, casseroles et plats à gratin très sales et atteint des performances de lavage jusqu'à trois fois supérieures à celles des programmes standard. L'eau jaillit à haute pression de sorte que tout objet placé dans cet espace est lavé de manière impeccable. Le pré-lavage est inutile!

Avec la technologie AirDry, la porte est automatiquement entrouverte de 10 cm à la fin du cycle de lavage, pour permettre à l'air humide de s'échapper. Les performances de séchage sont optimisées et la consommation énergétique réduite.

Le système GlassCare permet de nettoyer en douceur les verres extrêmement fragiles. Les attaches Softgrips et SoftSpikes® maintiennent en place chaque verre et les protègent contre les rayures ou autres dommages. Le cycle GlassCare 45° offre un lavage à 45 degrés particulièrement délicat pour des résultats étincelants.

Contact:
Electrolux AG, 8048 Zürich
Tél. +41 44 405 81 11, fax +41 44 405 82 35
www.electrolux.ch



La fraîcheur sans compromis

Chez Liebherr, les membres de l'aae et leurs clients bénéficient d'une garantie fabricant pouvant aller jusqu'à 10 ans

Fiabilité et longévité ne sont pas que des slogans pour Liebherr. En effet, pour l'entreprise de tradition, même les plus petits détails doivent répondre à des exigences élevées – c'est ainsi que toutes les pièces fonctionnelles sont testées longuement et intensivement. Et ce, jusqu'à ce que Liebherr soit convaincu de la qualité maximale de ses réfrigérateurs et congélateurs.

Le spécialiste de la réfrigération et de la congélation, fort de 75 ans d'expérience, démarre la nouvelle année avec des nouveautés innovantes, dont le combiné réfrigérateur-congélateur encastrable ICBa 5123 de la sensationnelle classe d'efficacité énergétique A avec BioFresh et SmartFrost, une nouveauté absolue et inégalée sur le marché mondial de la cuisine. D'autres «champions de l'énergie» lucratifs de classe d'efficacité énergétique A et B seront également lancés dans l'assortiment encastrable et à pose libre, comme le très grand

CBNsda 775i de 75 cm de large ainsi que l'IRB-bi 5151, le premier réfrigérateur encastrable pour une cuisine de 178 cm avec BioFresh et compartiment congélateur 4* en classe d'efficacité énergétique B.

10 ans de garantie fabricant Liebherr: désormais aussi dans l'assortiment encastré

En 2025 également, Liebherr accorde gratuitement une garantie fabricant de 10 ans sur tous les combinés réfrigérateur-congélateur en pose libre des classes d'efficacité énergé-

tique A, B et C. Particulièrement intéressant: désormais, les clients bénéficient également de 10 ans de tranquillité d'esprit pour les appareils encastrables des classes d'efficacité énergétique A et B. En effet, grâce à la garantie du fabricant Liebherr, les clients n'ont pas à payer de frais de réparation et de service pendant 10 ans. Seule opération: l'appareil doit être enregistré dans les 12 mois suivant l'achat. L'enregistrement se fait facilement sur home.liebherr.com/garantie ou via l'application Liebherr Smart-Device.

5 ans de garantie fabricant Liebherr sur tous les autres appareils électroménagers

Si l'appareil ne fait pas partie de l'assortiment susmentionné, les clients en Suisse ont bien entendu toujours droit à la garantie du fabricant de 5 ans qui a fait ses preuves et qui s'applique à l'ensemble de l'assortiment d'appareils ménagers. Les membres de l'aae obtiennent de plus amples informations par téléphone au 0800 800 646 ou via sales.hau.ch@liebherr.com.



Contact:

Liebherr-Export AG, 5415 Nussbaumen AG
sales.hau.ch@liebherr.com, home.liebherr.com

LIEBHERR



Vous n'avez pas besoin de promettre le monde à vos clients : une efficacité énergétique inégalée dans le monde est plus que suffisante.

Nouveauté mondiale

↑
178
↓

Bio
Fresh

Smart
Frost

Soft
System

Smart
Device
ready

A A
↑ G

10 ans de
garantie fabricant

ICBa 5123 ◇ Gamme Plus

ICBa 5123 : Liebherr présente le premier réfrigérateur-congélateur encastrable de la classe d'efficacité énergétique A. Avec ses deux tiroirs BioFresh, cette première mondiale garantit non seulement le plaisir de la fraîcheur, mais aussi une utilisation responsable des ressources.

LIEBHERR

Lave-linge et sèche-linge signés ASKO chez FORS SA

Laver et sécher comme un roi

Chrigu Stucki a l'endurance nécessaire pour laver son linge à la main, mais en a-t-il vraiment envie? En fait, les lave-linge et les sèche-linge de la marque ASKO simplifient grandement cette tâche. Avec de nombreux programmes de lavage, une faible consommation d'eau et d'énergie ainsi qu'un design élégant, ces machines font preuve d'une performance impressionnante, cycle après cycle. Découvrez ce qui a convaincu Chrigu Stucki, ambassadeur des marques ASKO et FORS, d'utiliser les appareils ASKO.



Quattro Construction™

Un système d'amortissement professionnel d'exception: le tambour en acier inoxydable du lave-linge est soutenu par quatre amortisseurs fixés à un socle en acier galvanisé. Les vibrations sont ainsi minimisées, même en cas d'essorage à vitesse maximale, et le niveau sonore est réduit. Grâce à la robustesse de Quattro Construction™, doté de contrepoids en fonte, l'appareil se distingue par sa longévité exceptionnelle.

Steel Seal™

Le lavage sans soufflet en caoutchouc est plus hygiénique et plus ergonomique, raison pour laquelle ASKO y renonce. Grâce au joint Steel Seal™, le linge glisse aisément dans le tambour lors du chargement et du déchargement. Tous les lave-linge domestiques ASKO sont équipés de cette solution durable – y compris garantie de 20 ans sur le joint de porte.

Durée de vie maximale

Afin de prolonger la durée de vie des appareils, les sèche-linge ASKO sont constitués de nombreux composants en acier. Par ailleurs, les appareils sont dotés de cinq roulements à billes: un sur l'axe du tambour, deux sur les supports de tambour et deux pour le logement du moteur. De quoi limiter les vibrations et garantir le bon fonctionnement du séchoir en temps voulu.



Soutien pratique

Les Hidden Helper™ d'ASKO offrent des solutions pratiques pour le travail de blanchisserie sur moins de 0,72 m². Avec une planche à repasser extensible dans la tour de lavage-séchage et un support à tiroir pour la lessive et les cintres, tout est à portée de main. Une tablette coulissante facilite le chargement et le déchargement, le pliage ou le tri du linge.



Chrigu Stucki fait confiance à ces excellents résultats de lavage. ASKO: jugez-en par vous-même!

FORS offre 5 ans de garantie sur les appareils ménagers et professionnels.



Contact:

FORS AG, 2557 Studen, tél. +41 32 374 26 26
info@fors.ch, www.fors.ch



Nouvelle génération d'aspirateurs Miele innovants: Guard

Avec les nouveaux aspirateurs traîneaux, le nom est tout un programme: Guard. Le nouveau Guard allie une performance de nettoyage optimale à des normes d'hygiène maximales. Cela n'est possible que grâce à l'interaction parfaite de tous les composants: un caisson innovant, des circuits d'air optimisés, des brosses adaptées ainsi que des systèmes de filtration à plusieurs niveaux et de nouveaux sacs à poussière HyClean Pure. Le Guard est disponible en 3 séries dans différentes versions et couleurs.



Guard L1: 6 modèles

Dans cette série de modèles, le modèle haut de gamme Guard L1 Comfort se distingue particulièrement: écran LCD couleur, connexion à une application ou technologie de nettoyage intelligente avec un mode Automatic, qui identifie automatiquement le revêtement de sol et adapte la puissance. Avec la poignée de commande pratique, passer l'aspirateur n'a jamais été aussi facile.



Guard M1: 3 modèles

Quatre modes de nettoyage sont disponibles: en appuyant sur un bouton, la puissance d'aspiration est adaptée à la surface sélectionnée, ce qui garantit les meilleurs résultats de nettoyage. De plus, les modèles M1 disposent d'un sac à poussière d'une capacité de 4,5 litres.



Guard S1: 3 modèles

Compacts, puissants et légers, les modèles Guard S1 sont idéaux pour les petits appartements. Ils se commandent à l'aide du sélecteur rotatif et, grâce à la brosse universelle, les tapis et les sols durs sont nettoyés sans effort.

Plus d'informations sur www.miele.ch



Contact:

Miele AG, 8957 Spreitenbach, tél. +41 56 417 27 61
domesticsales@miele.ch, www.miele.ch

La X série 11 de Haier

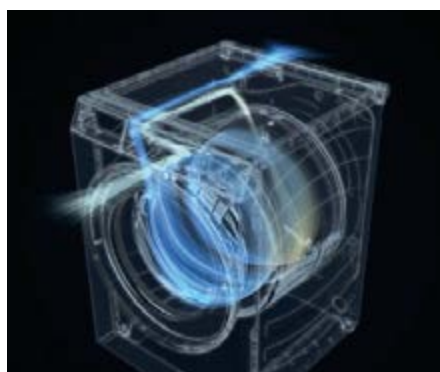
La nouvelle ère du soin du linge

Haier élève avec la X série 11 le standard du soin du linge à un nouveau niveau. Ces lave-linge et sèche-linge de haute technologie offrent aux foyers suisses innovation, efficacité et confort parfaits. Laissez-vous séduire par une technologie qui prend soin de vos vêtements, tout en préservant votre temps précieux et votre énergie.



Lave-linge X série 11: sortez le linge seulement demain

Avec un diamètre de tambour de 525 mm et la révolutionnaire technologie UltraFresh Air, le lave-linge X11 redéfinit les normes et offre un confort jamais atteint auparavant. Pendant jusqu'à 12 heures après le lavage, il apporte de l'air frais à votre linge, même lorsque le tambour est fermé, prévenant la formation de bactéries et de mauvaises odeurs – même si vous oubliez de vider la



machine. Une fraîcheur parfaite, 24 heures sur 24.

Le système révolutionnaire AI Dynamic Balance et le Moteur Direct Motion précis assurent un fonctionnement silencieux et une consommation minimale d'eau et d'énergie. Avec une classe d'efficacité énergétique impressionnante A-50%, le X11 fait partie des options les plus écologiques et permet de faire des économies. Car une technologie durable ne signifie pas seulement des économies pour vous, mais aussi une contribution positive pour l'environnement. Le résultat? Un lave-linge durable et un soin du linge doux.

Sèche-linge X série 11: soin parfait avec la meilleure classe énergétique A+++ -10%

En parfaite harmonie avec le lave-linge, le sèche-linge de la série X11 garantit, grâce à la technologie Ultra Reverse Drum, un linge

parfaitement sec et sans plis, quel que soit le type de chargement. Grâce aux mouvements alternés du tambour, les pièces lourdes ne s'emmêlent pas. La fonction Flexy Air permet un ajustement précis du flux d'air en 5 étapes, idéal pour les tissus délicats ou les textiles lourds.

La technologie I-Refresh Pro élimine les odeurs et les plis avec de la micro-vapeur à ultrasons – sans eau ni détergent. Avec une classe énergétique A+++ -10% et un moteur triple-inverter, le sèche-linge X11 réduit la consommation au minimum, sans compromis sur les performances. Un soin parfait, une efficacité énergétique maximale!

X Série 11: la haute technologie au service de la facilité d'utilisation

La X série 11 combine technologie innovante et design élégant. Des programmes pour tissus délicats, vêtements de sport et articles pour animaux offrent des solutions sur mesure. L'IA intelligente analyse les étiquettes d'entretien et choisit le programme adapté. Grâce à l'intégration de la maison intelligente et au service premium actif de Haier, les appareils deviennent des partenaires fiables au quotidien. La X série 11 incarne des solutions ménagères modernes et durables, alliant confort et élégance.

Découvrez la X série 11 de Haier – une nouvelle dimension du soin du linge sans égale.

Contact:

Haier Switzerland AG, 6340 Baar, tél. +41 41 785 40 40
info-ch@haier-europe.com, www.haier.ch

Citroën dévoile la toute nouvelle ë-C3

Première voiture à la fois électrique et abordable en Europe

Citroën rebat les cartes sur le marché des citadines polyvalentes produites en Europe en dévoilant la quatrième génération de C3. Disponible pour la première fois en électrique, la nouvelle ë-C3 offre un confort à bord inégalé, une expérience électrique facilitée et une collection complète d'équipements pour un prix ultra compétitif tout en étant produite en Europe.

■ **Un confort inégalé:** la nouvelle ë-C3 propose pour la première fois la célèbre Suspension Citroën Advanced Comfort® associée à une nouvelle confection des sièges Citroën Advanced Comfort®. Zéro bruit et zéro vibration pour une conduite sans stress.

■ **L'électrique facile** grâce à une batterie de 44 kWh offrant une autonomie de 320 km (cycle WLTP), et une recharge rapide en courant continu de 100 kW, permettant de passer de 20 à 80 % de la capacité en seulement 26 minutes.

■ **La meilleure offre du marché:** avec une autonomie de 320 km, la ë-C3 sera proposée à un prix net attractif. Citroën poursuit ainsi sa mission de rendre la mobilité électrique accessible à tous.

■ **Conçue sur la plateforme «Smart Car»,** pensée dès le départ pour être électrique, la ë-C3 inaugure le nouveau langage stylistique et la nouvelle signature de la marque Citroën.

La ë-C3 vient en fer de lance de la nouvelle génération du best-seller de Citroën, qui s'est vendu à plus de 5,6 millions d'exemplaires depuis le lancement de la première génération en 2002. La C3, très appréciée des clients, est le modèle le plus vendu de la marque et représente 29 % du volume des ventes de Citroën en Europe.

La toute nouvelle ë-C3 ouvre de manière marquante un nouveau chapitre pour Citroën. La marque populaire et audacieuse se réinvente pour relever de manière agressive le défi de la mobilité électrique



accessible à tous. La réponse est une citadine polyvalente 100 % électrique, conçue et produite en Europe, pour des clients qui souhaitent bénéficier des avantages de la mobilité zéro émission sans avoir à payer le prix fort.

Thierry Koskas, Directeur Général de Citroën, explique: «Proposer des véhicules abordables a toujours été un élément majeur de l'ADN de Citroën. Toutefois, les attentes des clients pour les véhicules de ce segment B ont changé, notamment avec la montée en popularité des SUV et l'expression d'un désir croissant de conduire avec les bénéfices de l'électrique dans et autour de nos villes. Il est devenu plus complexe pour les

constructeurs européens de répondre à ces attentes. Mais c'est exactement ce qu'ose faire Citroën avec la toute nouvelle ë-C3, entièrement électrique: moderne, fraîche et confortable, elle est pensée au plus près des attentes clients. Elle est bien équipée, spécialement conçue et fabriquée en Europe, et extrêmement abordable avec des prix commençant à partir de 25 000 euros.»

Contact:

AC Automobile Schweiz AG, 8050 Zürich
www.citroen.ch



CITROËN

Le Nouvel Opel Grandland

Audacieux, clair et époustouflant: voici le tout nouveau Grandland d'Opel. Le nouveau fleuron de la marque au blitz associe un design avant-gardiste à une technologie de pointe, une puissance pure et une haute efficacité.

Stylé et dynamique, spacieux et flexible, doté d'une gamme de motorisations entièrement électrifiées – c'est le nouvel Opel Grandland. Ce fleuron de la marque au blitz donne vie aux rêves en concrétisant de nombreuses idées de design issues du concept futuriste «Opel Experimental». Parmi celles-ci: le nouveau 3D Vizor avec l'éclair Opel illuminé à l'avant et l'inscription OPEL rétroéclairée à l'arrière.

Parmi les autres points forts, on retrouve le système d'éclairage Intelli-Lux Pixel HD avec plus de 50 000 éléments, la plateforme STLA Medium spécialement conçue pour les véhicules électriques, et le nouveau pack batterie plat capable d'accueillir une batterie de 98 kWh. Le SUV peut ainsi parcourir jusqu'à 680 kilomètres sans émission locale et sans arrêt de recharge. De plus, la pompe à chaleur haute efficacité, incluse de série, optimise l'autonomie de la batterie par temps froid.



Un autre élément clé pour réduire l'empreinte carbone: les batteries elles-mêmes. Elles s'intègrent dans l'approche d'économie circulaire promue par l'entreprise, basée sur les quatre «R»: Réparer, Remanufacturer, Réutiliser et Recycler. Pour y parvenir, un «Battery Shop» a été mis en place sur le site de production du nouveau Grandland à Eisenach.

Enfin, conçu et développé à Rüsselsheim et fabriqué à Eisenach, le Grandland garantit que le SUV Opel «made in Germany» réduit

les distances de production et de transport, contribuant ainsi indirectement à la réduction des émissions de CO₂.

Le nouveau Grandland représente un jalon pour Opel. Avec son lancement, chaque modèle Opel est désormais disponible en version électrique. C'est une avancée majeure dans l'offensive électrique de la marque. Le nouveau Grandland est disponible en Suisse dès maintenant.



Contact:

AO Automobile Schweiz AG, 8050 Zürich
fleet@opel.ch, www.opel.ch



Le nouveau Toyota PROACE MAX

Le PROACE MAX signe l'entrée de Toyota sur le marché européen des utilitaires lourds.

Le nouveau Toyota PROACE MAX combine des capacités de chargement élevées inégalées dans sa catégorie à des performances optimales et à un design puissant et robuste. Premier utilitaire lourd (HDV) de Toyota en Europe, il rejoint les modèles PROACE, PROACE CITY et Hilux actualisés pour compléter la gamme étendue de véhicules commerciaux légers Toyota Professional. Tout comme les autres modèles de la gamme PROACE – le fourgon de taille moyenne PROACE, le PROACE CITY compact et le monospace VERSO –, le PROACE Max est disponible avec une motorisation électrique à batterie (BEV) qui offre performances réactives, confort routier et capacité de transport élevée dans une variété de configurations qui conviennent à toutes les missions, sans compromis en matière de praticité ou de fiabilité.

L'électrification de la gamme d'utilitaires légers de Toyota souligne sa stratégie multi-technologique en faveur de la neutralité carbone. La marque est convaincue que tous les clients, y compris ceux qui achètent des véhicules pour un usage commercial, devraient avoir accès à une variété d'options pratiques et abordables en vue d'accélérer la réduction des émissions de CO₂ et de prendre part à la transition vers la mobilité zéro émission à l'avenir.

Outre un volume de chargement et des performances remarquables, le PROACE MAX



affiche un design extérieur saisissant, dont l'élément central est un nouveau traitement de la partie avant qui crée une nouvelle identité pour la gamme PROACE. Celui-ci comprend un élément supérieur élégant dans la couleur de la carrosserie qui s'étend autour de la calandre noir mat et se fond dans le bouclier avant assorti. Ce look déterminé est renforcé par les feux LED intégraux, tandis que les antibrouillards avant sont dotés d'une fonction d'éclairage des virages pour une meilleure visibilité. Les versions haut de gamme sont équipées de jantes 16 pouces.

L'offre multimédia comprend un nouvel écran tactile de 10 pouces et un tableau de bord TFT couleur de 7 pouces.

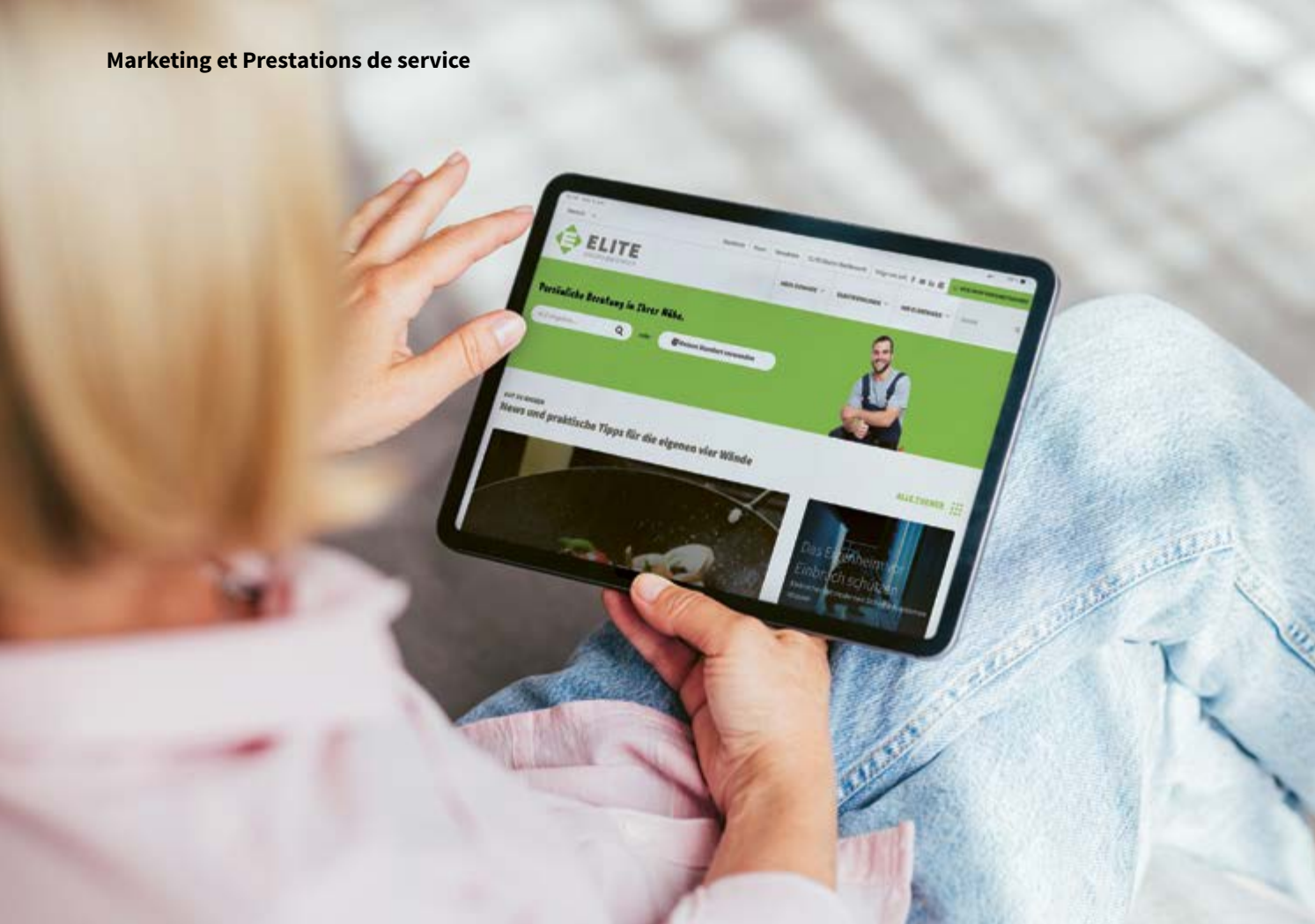
Pour garantir la satisfaction du plus grand nombre de clients, le PROACE Max offre des options de conversion livrées d'usine ou des adaptations sur mesure par des spécialistes agréés Toyota. Parallèlement, une large gamme d'accessoires est disponible pour répondre aux différents besoins des utilisateurs et des entreprises.



Contact:

Toyota AG, 5745 Safenwil
Tél. +41 62 788 88 44, www.toyota.ch





Proximité vécue avec la clientèle

La campagne de publicité en ligne de l'aae pour les partenaires ELITE Electro, réalisée l'année dernière encore avec succès, renforce la présence de ses membres sur le marché. Vous avez donc tout intérêt à ce que votre entreprise soit identifiée comme partenaire ELITE Electro: à cet effet, nous vous proposons plusieurs supports marketing et publicitaires que vous pourrez utiliser en fonction de vos besoins.

Texte: Pascal Bürki

Le bilan de la campagne publicitaire en ligne pour l'année 2024 est réjouissant. À l'instar des années précédentes, de nombreux utilisateurs ont pris connaissance des contenus consacrés aux partenaires ELITE Electro – contactant par la suite nos membres ou sollicitant des informations complémentaires.

Recherche de sites: contacts clients en point de mire

La campagne publicitaire du premier semestre 2024 a généré plus de 20 000 utilisations de la recherche de sites de membres de l'aae sur «electro-partner.ch», et ce, pour les seules activités de marketing correspondantes de la mi-mai à la mi-juin. Un résultat exceptionnel, compte tenu du fait que cette valeur était de 30 000 consultations pour l'ensemble de l'année 2023. Au printemps, l'accent thématique a porté sur la transfor-

La campagne a généré 1,9 million d'affichages et plus de 23 000 clics, un taux nettement supérieur à l'indice de référence.



mation et la rénovation, un domaine clé dans le vaste éventail de prestations des partenaires ELITE Electro.

Contenus informatifs primés

À la fin de l'automne, la campagne s'est focalisée sur la protection anti-effraction et les solutions assorties. Grâce à cet article et à d'autres publiés sur «electro-partner.ch», l'aae a permis aux clientes et aux clients de nouer de précieux contacts avec ses membres, tout en continuant à leur fournir, sous une forme attrayante, des contenus informatifs concernant les technologies, les applications, les services et les produits d'actualité. La campagne pleine d'humour a fait ses preuves et a été très appréciée par les utilisateurs et utilisatrices. Bilan: une durée d'utilisation prolongée sur le portail Web des clients finaux, 1,9 million d'affichages et, avec plus de 23 000 clics, un taux de clics nettement supérieur à l'indice de référence des campagnes publicitaires en ligne équivalentes.



Présentez-vous à vos clients en tant que partenaire ELITE Electro

L'attention est devenue une denrée rare de nos jours: voilà pourquoi nous souhaitons contribuer, par le biais de cette campagne transversale, à ce que les clients et clients reconnaissent votre entreprise en tant que partenaire ELITE Electro et vous témoignent leur confiance. Vous avez donc tout intérêt à ce que votre entreprise soit identifiée comme partenaire ELITE Electro: à cet effet, nous vous proposons plusieurs supports marketing et publicitaires que vous pourrez utiliser en fonction de vos besoins.

Avec «electro-partner.ch», nous mettons à votre disposition une plateforme en ligne servant à la fois à vous soutenir et à vous mettre en relation avec les consommateurs. La fonction de recherche de membres intégrée permet aux consommateurs de trouver facilement des électriciens dans leur région.

En chargeant votre logo et un bref descriptif de votre entreprise et de vos prestations sur votre compte de membre aae à l'issue du login, sous «Profil de l'entreprise», vous pourrez vous présenter à vos clients potentiels de manière simple et à moindre effort.



Storytelling – libérez le pouvoir des histoires pour votre marketing

En matière de marketing, la méthode du storytelling peut être un outil percutant pour accroître la notoriété de la marque, affiner votre positionnement et enthousiasmer votre groupe cible. À cet égard, il est important d'en comprendre les bases, de connaître le groupe cible et d'adapter les histoires en conséquence. L'utilisation de techniques, de formats et de canaux différents peut également contribuer à attirer l'attention du public et à tisser un lien émotionnel.

Texte: Karin Hofbauer

«Celui-ci, maman!», dit-il les yeux qui brillent en me tendant le livre du hérisson au bonnet rouge. Je souris et nous nous installons confortablement sur le canapé. Nous étendons la couverture douillette sur nous et mon fils se blottit dans mes bras. Attentivement, il écoute comment le petit hérisson se lève le matin de Noël et, alors qu'il prépare des biscuits, est soudainement interrompu par un «boum» retentissant. Page après

page, nous nous plongeons dans les aventures de notre ami épineux et, à la fin, mon fils s'exclame: «Encore une fois, maman! Raconte-la encore une fois!»

Tout le monde aime les histoires

Depuis toujours, les humains communiquent et apprennent principalement par le biais d'histoires. En chacun de nous sommeille ce petit enfant curieux qui, les

yeux écarquillés, n'a qu'une seule envie: partir à l'aventure et laisser libre cours à son imagination. Voilà pourquoi les histoires sont particulièrement présentes au quotidien – tous âges et sexes confondus. Comme en témoignent les apps les plus prisées du monde. Les reels Instagram et les vidéos TikTok sont les peintures rupestres des temps modernes.

Qu'est-ce que le storytelling?

Concrètement, le storytelling constitue l'art de raconter des histoires qui captivent les gens. Toutefois, en marketing, ce type de storytelling ne consiste pas à conter une histoire dans le seul but de divertir. Il s'agit d'une méthode visant en premier lieu à raconter une histoire dans le but de vendre ou de promouvoir un message, un produit ou un service.

Pourquoi le storytelling?

Les histoires ont le pouvoir d'interpeller émotionnellement la clientèle et de l'amener à s'identifier à un produit ou à une prestation. Elles nous permettent de nouer un lien plus profond avec notre groupe cible et de nous distinguer de la concurrence. Par ailleurs, elles nous aident à expliquer des idées complexes simplement et à véhiculer ainsi des messages de façon compréhensible et mémorable. Cela peut déjà fonctionner dans les textes courts. Comme en témoigne un message d'absence:

Bonjour,

Je te remercie de ton message!

Je serai en congé de Noël du 23.12.2024 au 5.1.2025 inclus. D'ici là, je me régalerai de pain d'épices, démêlerai les guirlandes lumineuses et jouerai à cache-cache avec ma fille qui, avouons-le, se dissimule toujours derrière le même rideau.

À partir du 6.1.2025, je serai de retour pour m'occuper de tes requêtes. En cas d'urgence (si tu es à court de biscuits, par exemple), n'hésite pas à contacter notre centrale.

Je te souhaite de joyeuses Fêtes de fin d'année ainsi qu'un début d'année tonifiant!

Cordiales salutations

Cinq types de récits marketing

Plusieurs types d'histoires peuvent être utilisés en matière de marketing. Aperçu des cinq types les plus prisés:

Histoire de l'entreprise

Elle relate l'histoire de l'entreprise, sa création, son développement et ses succès. Parfois, la perspective choisie est celle du ou des fondateurs, notamment d'où est née l'idée de l'entreprise. L'objectif est de développer un lien émotionnel avec l'entreprise et de susciter la confiance de la clientèle. Une erreur souvent commise: le récit est présenté comme une suite chronologique d'événements au lieu d'être relaté sous une forme captivante digne d'une histoire.

Historique du produit

Ce type de récit se focalise sur le produit lui-même, expliquant comment il est né, quels problèmes il permet de résoudre et quels avantages il présente. Cela s'applique également aux prestations. L'objectif étant de présenter le produit ou le service, de le charger en émotion et de mettre en exergue ses avantages à l'égard du client. Malheureusement, l'accent porte trop souvent sur le produit et les besoins du client sont quelque peu négligés. Il est essentiel d'accorder la priorité aux souhaits du client et de démontrer comment le produit y répond.

Témoignage client

Il met en scène l'histoire d'un client qui a utilisé le produit ou le service de l'entreprise et la façon dont il lui a profité. L'accent est mis sur la présentation du produit ou du service du point de vue du client et sur la manière dont il fonctionne concrètement. Le témoignage vise à corroborer l'efficacité et à renforcer la confiance dans l'entreprise. Il est toutefois important de veiller non seulement à se focaliser sur les expériences positives du client, mais également à aborder les défis correspondants. De quoi renforcer la crédibilité et l'authenticité du récit.

Mini-story

Les mini-stories constituent des histoires courtes et percutantes pouvant être utilisées sous forme de posts sur les réseaux sociaux, de newsletters marketing ou d'autres canaux marketing numériques. Généralement très visuelles, elles ne contiennent que peu de mots. L'objectif: les mini-stories se prêtent tout particulièrement pour attirer l'attention et établir un lien émotionnel. Elles peuvent également contribuer à accroître la notoriété de la marque et à favoriser l'interaction avec le public, l'incitant notamment à partager ou à commenter.

Article RP

Les articles de relations publiques sont utilisés par les entreprises ou les organisations afin de mobiliser l'attention des médias. Ils peuvent véhiculer un message, une annonce ou tout autre type d'information d'intérêt public. Les articles RP ont pour objectif d'améliorer l'image d'une entreprise ou d'une personne ainsi que d'attirer l'attention des médias et du public. À cet égard, il convient d'adopter la perspective des médias et d'adapter l'histoire de telle sorte qu'elle éveille leur intérêt.

Racontez vos histoires

À une époque de surabondance d'informations, le storytelling devient de plus en plus indispensable pour se démarquer de la concurrence. Profitez du fait qu'en nous tous sommeille un enfant qui n'attend qu'à être émerveillé. Le storytelling constitue bien plus qu'une simple tendance passagère. Il s'agit de la forme de communication la plus efficace au monde.

Informations complémentaires

www.eev.ch | Publicité

Améliorations pour les employés

Vous découvrirez dans cet article comment améliorer les prestations grâce à une assurance complémentaire faisant suite à l'assurance-accidents obligatoire selon la LAA.

Texte: Christian Egeli



En cas d'accident, la Suva vous rembourse, en tant qu'employeur, 80% du salaire AVS de votre collaborateur à partir du 3^{ème} jour. Les frais de guérison sont pris en charge par la Suva et en cas d'hospitalisation, un remboursement est effectué pour la division hospitalière commune.

Si la Suva estime, en cas d'accident non professionnel, que la personne accidentée a pris un risque élevé, elle peut réduire l'indemnité journalière et la rente d'invalidité. En revanche, les frais de guérison, de sauvetage, de dégagement et de transport ne sont pas réduits.

Les améliorations suivantes peuvent être obtenues au moyen d'une assurance complémentaire en combinaison avec l'assurance-accidents obligatoire selon la LAA:

- Prestations d'indemnités journalières plus élevées (p. ex. 10% en plus des prestations versées par la Suva)
- Parts de salaire supérieures au salaire maximal assuré par la Suva de CHF 148 200.–
- Division hospitalière semi-privée ou privée
- Prise en charge des réductions effectuées par la Suva
- Prise en charge du paiement du salaire selon l'article 338 du Code des obligations en cas de décès accidentel d'un collaborateur

Un contrat avec ces améliorations peut être conclu pour un groupe de personnes (par exemple pour la direction ou les cadres) ou pour l'ensemble du personnel.

Contactez-nous, nous sommes à votre disposition!

Votre interlocuteur de l'eev

Angelos Kalantzopoulos (FINMA F01163098), +41 31 380 10 28, a.kalantzopoulos@eev.ch

Vous trouverez l'obligation d'information selon la LSA article 45 ainsi que d'autres informations sur nos partenaires contractuels, les conditions spéciales et les offres gratuites pour vous sur

www.eev.ch | Services | Assurances

Contact:

Schweizerische Elektro Elite Consulting AG eec
Bernstrasse 28, 3322 Urtenen-Schönbühl
Tél. +41 31 380 10 10, fax +41 31 382 97 09
eev.consulting@eev.ch, www.eev.ch



Installation



ecofort AG
Birkenweg 11, 2560 Nidau
Tel. +41 32 322 31 11
info@ecofort.ch, www.ecofort.ch

Feller AG
Postfach
Bergstrasse 70
CH-8810 Horgen
Tel. +41 844 72 73 74
customer care.feller@feller.ch
www.feller.ch



Éclairage



Eglo Schweiz AG
Seetalstrasse 142
6032 Emmen
Tel. +41 41 268 69 59
info-switzerland@eglo.com
professional.eglo.com



LEDVANCE AG
In der Au 6
8406 Winterthur
Tel. +41 52 525 25 25
www.ledvance.ch



legrand
www.legrand.ch

Legrand (Schweiz) AG
Industriestrasse 25, 5033 Buchs
Tel. +41 56 464 67 67, info@Legrand.ch

Verolight AG
Kreuzmatte 1
6260 Mehliessen
☎ +41 62 552 22 00
✉ vertrieb@verolight.com
🌐 www.verolight.com



Électroménager



Electrolux

Electrolux AG
Bodenerstrasse 587
8048 Zürich
Tel. +41 44 405 81 11
info@electrolux.ch
electrolux.ch



FORS AG | Schaftenholzweg 8 | 2557 Studen
Tel. +41 32 374 26 26
info@fors.ch | www.fors.ch

Haier

Haier Switzerland AG
Neuhofstrasse 4, 6340 Baar, Tel. +41 41 785 40 40
info-ch@haier-europe.com, www.haier.ch

LIEBHERR

Liebherr-Export AG
General-Guisan-Strasse 14, 5415 Nussbaumen
Tel. +41 56 296 11 11, sales.hau.ch@liebherr.com
home.liebherr.com



Miele AG
Limmatstrasse 4
8957 Spreitenbach
Tel. +41 56 417 27 61
domesticsales@miele.ch
www.miele.ch

**PRODUITS PUISSANTS
POUR UNE INDUSTRIE FORTE**

TRUSYS UNIVERSAL

Grâce à la compatibilité avec les rails de montage du marché, TRUSYS UNIVERSAL offre des modules LED flexibles pour les systèmes de chemins lumineux existants et est la solution idéale pour les rénovations dans les halls industriels, les entrepôts à rayonnages élevés et les magasins de bricolage. Cette solution de rénovation LED flexible et économe en énergie permet une installation rapide grâce à la technologie « Click into Place ». Avec la fonctionnalité Multi Lumen, vous pouvez régler l'intensité lumineuse individuellement.

Pour plus d'informations, visitez
www.ledvance.ch/fr/trusysuniversal



LEDVANCE

+ **HAUTE EFFICACITÉ**
JUSQU'À

180 lm/W

+ **LUMENS**
JUSQU'À

12 400 lm

+ **DURÉE DE VIE**
L80/B10

100 000 h



+ **INSTALLATION FACILE GRÂCE À LA
TECHNOLOGIE « CLICK INTO PLACE »**

+ **UTILISATION SUR DES RAILS
DE SUPPORT EXISTANTS**

+ **ANGLE DE RAYONNEMENT**
30° (VN), 60° (N), 90° (W)

